

(株)山忠

400年以上前に日本で初めて磁器が作られたのが有田です。
山忠は肥前地区にあるほぼ全ての窯元と取引があります。
山忠は1920年に創業し100年で有田の伝統的なデザインに加え、
新しい技術を取り入れてきました。
オリジナルのデザインも多数取り扱っております。
また、山忠でしか取り扱えない「軽量強化磁器」は通常磁器の1.6倍の強度、
約20%の軽量化、さらに保温性も高いという優れた素材です。
国内大手航空会社やスターバックス コーヒー ジャパン様等
多くの導入実績があります。
普通磁器、軽量強化磁器ともに形状、デザインは特注で
制作することもできますので、ご遠慮なくお問い合わせください。

もくじ

使用例

蓋物

向付

中付

小付・珍味

焼皿・付出皿

蒸碗

平皿

食前酒

急須・湯呑・茶碗

丼

軽量強化磁器

箸置

〒844-0024 佐賀県西松浦郡有田町赤坂丙2351-169

TEL：0955-43-2248 FAX：0955-43-3569

E-mail：yamachu@mocha.ocn.ne.jp



- | | | | | |
|-------|--|-----------------|-------------|----------------|
| KA-1 | Koselig-arita Multi plate Navy
(コーシェリ-アリタ マルチプレート ネイビー) | サイズ：Φ210 h 43 | 330g | (向付-6参照) |
| KA-5 | Koselig-arita Mediumbowl Navy
(コーシェリ-アリタ ミディアムボウル ネイビー) | サイズ：Φ145 h 45 | 180g | (中付-13参照) |
| KA-9 | Koselig-arita Freecup Navy
(コーシェリ-アリタ フリーカップ ネイビー) | サイズ：Φ78 h 79 | 125g | (急須・湯呑・茶碗-3参照) |
| KA-13 | Koselig-arita Cutleryrest Navy
(コーシェリ-アリタ カトラリーレスト ネイビー) | サイズ：103・16 h 12 | 48g | (箸置-2参照) |
| KA-2 | Koselig-arita Multi plate Gray
(コーシェリ-アリタ マルチプレート グレー) | サイズ：Φ210 h 43 | 330g | (向付-6参照) |
| KA-6 | Koselig-arita Mediumbowl Gray
(コーシェリ-アリタ ミディアムボウル グレー) | サイズ：Φ145 h 45 | 180g | (中付-13参照) |
| KA-10 | Koselig-arita Freecup Gray
(コーシェリ-アリタ フリーカップ グレー) | サイズ：Φ78 h 79 | 125g | (急須・湯呑・茶碗-3参照) |
| KA-14 | Koselig-arita Cutleryrest Gray
(コーシェリ-アリタ カトラリーレスト グレー) | サイズ：103・16 h 12 | 48g | (箸置-2参照) |

使用例



R4-129 ルリマット釉カーブプレート

サイズ：325・130 h 12

(焼皿・付出皿-7参照)

R5-08 白吹金刷毛掛釉3寸小付

サイズ：Φ93 h 35

(小付・珍味-9参照)

H31-38 二色組ひもなつめ小蓋物

サイズ：身Φ82 h 43(蓋込h80)

(蓋物-4参照)

R4-32 プラチナグレー千段小鉢

サイズ：φ140 h 51

(中付-8参照)

R5-67 ホワイト雲母金彩菊割すみれ珍味

サイズ：φ120 h 25

(中付-12参照)

R5-17 金彩桔梗型豆皿

サイズ：φ55 h 10

(小付・珍味-10参照)

R4-40 プラチナグレー三面カット小付

サイズ：φ64 h 31

(小付・珍味-7参照)

使用例



黄マット十草蓋物
H28-157 ¥7,200
サイズ：身Φ123h63(蓋込h85)



アイボリー金銀十草N蓋物
H31-138 ¥4,800
サイズ：身Φ117h57(蓋込h80)



赤一珍網目笹U型蓋物 **オ**
H27-10 ¥5,100
サイズ：身Φ105h67(蓋込h93)



黄交趾牡丹唐草 **オ**
H24-155 ¥5,200
サイズ：身Φ110h55(蓋込h86)



錦斜め縞紺丸蓋物
H26-201 ¥6,000
サイズ：身Φ113h58(蓋込h79)



黒描ラスタータイコ蓋物 **オ**
H28-34 ¥6,200
サイズ：身Φ118h54(蓋込h80)



三色吹 小蓋物
R5-182 ¥4,000
サイズ：身Φ100h50



錦雲母銀巻ラインオレンジミニ小蓋物
R4-17 ¥4,600
サイズ：Φ89h53



銀彩ライン小蓋物
J1879B ¥3,080
サイズ：身Φ100h87(蓋込h88)



錦点彩紋反小蓋向
R4-121 ¥5,800
サイズ：Φ106h54



志野シルバー四色水玉反蓋物 **オ**
R01-30 ¥6,500
サイズ：身Φ123*h6.2(蓋込h80)



緋彩プラチナ芙蓉五角蓋物小 **オ**
R3-145 ¥5,000
サイズ：身Φ113h53(蓋込h85)

蓋物



赤一珍七宝丸紋駒型向付
H31-46 ¥5,500
サイズ：身Φ134h64(蓋込h92)



赤一珍七宝丸紋蓋中付
H31-47 ¥4,100
サイズ：Φ118h37



オ



グレー釉白雪雲金刷毛駒型向付
H31-44 ¥4,900
サイズ：身Φ134h64(蓋込h92)



グレー釉白雪雲金刷毛蓋中付
H31-45 ¥3,700
サイズ：Φ118h37



オ



一珍花かすり太鼓蓋物
H26-21 ¥5,700
サイズ：身Φ120h53(蓋込h79)

オ



アイホリー芭蕉絵太鼓蓋物
H19-89 ¥6,500
サイズ：身Φ118h50(蓋込h80)

オ



緑彩唐草蓋物
5209-15 ¥5,700 ★
サイズ：身Φ133h58(蓋込h81)

オ



赤絵万曆四五蓋物
H28-158 ¥7,200
サイズ：身Φ125H56(蓋込h90)



赤ぼかし赤一珍リング富士碗型
蓋物 小
R4-75 ¥4,800
サイズ：身Φ90h43(蓋込h60)

オ



錦赤市松ミニ小蓋物
W01-13 ¥5,300
サイズ：身Φ88* h55(蓋込h74)

蓋物



石垣紋錦青草花八角面取七寸蓋物
R3-111 ¥8,800
サイズ：身235・98 h 48 (蓋込h65)



グレー白樺 瓢蓋向 **オ**
R3-199 ¥9,000
サイズ：身Φ140 h 62 (蓋込h146)



鉄砂釉斑黒富士型蓋物 大 **オ**
R3-98 ¥6,600 R3-114(台皿 ¥3,500)
サイズ：身Φ114 h 47 (蓋込h77)
鉄砂釉斑黒富士型蓋物 小 **オ**
R3-99 ¥5,800 R3-115(台皿 ¥3,000)
サイズ：身Φ90 h 34 (蓋込h66)



グリーンごす十草 **オ**
シルバー芦U型蓋物 小
R2-41 ¥6,000
サイズ：身Φ103 h 64 (蓋込h90)



錦赤マツト十草反小蓋物
H25-01 ¥6,300
サイズ：身Φ103 h 66 (蓋込h90)



プラチナしぼり富士型蓋物 大 **オ**
R3-100 ¥9,100 R3-112(台皿 ¥4,900)
サイズ：身Φ114 h 47 (蓋込h77)
プラチナしぼり富士型蓋物 小
R3-101 ¥8,300 R3-113(台皿 ¥4,100)
サイズ：身Φ90 h 34 (蓋込h66)



錦錆卷オリエント丸型小蓋物
H25-03 ¥7,200
サイズ：身Φ90 h 53(蓋込h80)
錦錆卷オリエント5寸皿
T01-30 ¥4,400
サイズ：身Φ150 h 20



錦万歴蓋物
5204-06 ¥6,500
サイズ：身Φ125 h 55 (蓋込h80)



ピンク釉パール茄子型蓋物
5203-03 ¥5,900
サイズ：身120 x 78 h 68



金プラチナマロン濃十草ポット型
小蓋物 大
H27-35 ¥5,800
サイズ：身Φ113 h 52 (蓋込h77)



緋彩一珍うず U型蓋物小 **オ**
H27-153 ¥5,700
サイズ：身Φ103 h 67 (蓋込h90)



染錦銀河U型蓋物 小 **オ**
H30-43 ¥6,000
サイズ：身Φ103 h 67 (蓋込h90)

オ は山忠オリジナル



三色釉彩なつめ小蓋物 (オ)
H31-37 ¥4,700
サイズ：身Φ82 h 43(蓋込h80)



緋彩十草なつめ小蓋物 (オ)
R01-29 ¥4,700
サイズ：身Φ82 h 43(蓋込h80)



黒化粧木の葉なつめ小蓋物 (オ)
H31-53 ¥4,100
サイズ：身Φ82 h 43(蓋込h80)



黒ゴス吹流し小蓋物
J-3120B ¥2,500
サイズ：身Φ100 h 87(蓋込h88)



あけぼの小蓋物
J-615B ¥3,080
サイズ：身Φ100 h 87(蓋込h88)



二色組ひもなつめ小蓋物
H31-38 ¥4,700
サイズ：身Φ82 h 43(蓋込h80)



アイボリー四色刷毛交差段付蓋物
R5-107 ¥3,800
サイズ：身Φ112 h 55



高山寺蓋物 大
R5-250 ¥5,800
サイズ：身φ120h60



華相紋蓋物 大
R5-249 ¥5,800
サイズ：身φ120h60

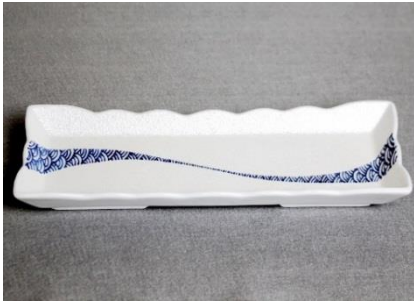


銀彩市松 福碗
R5-253 ¥7,200
サイズ：身φ230 h 69

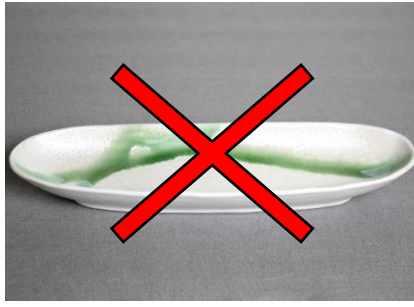


染錦銀彩宝甲紋 福碗
R5-254 ¥5,800
サイズ：身φ230 h 69

蓋物



波絵光彩ラスター桔梗測
付出皿
H29-119 ¥2,800
サイズ：254・93h27



錦彩グリーンライン
ひねり楕円前菜皿
H18-227 ¥2,900
サイズ：32・92h3.6



黒マット流水楕円長皿
H26-176 ¥3,600
サイズ：288・115h22

オ



黄釉祥瑞紋 向付
5217-06 ¥3,100
サイズ：150h65
黄釉祥瑞紋 千代口
5217-06 ¥1,000
サイズ：80h30

オ



見込みピンク吹ラスター雫型
向付 千代口
H23-77 ¥3,200 H23-76 ¥1,400
200・140h40 110・82h34



三色水玉ラスター雫型
向付 千代口
H23-79 ¥3,200 H23-80 ¥1,400
200・140h40 110・82h34



釉流水K型向付
H28-146 ¥2,800
サイズ：178・157h67

オ



織部黒市松正角測飾平向付
H25-181 ¥4,600
サイズ：195・195h40

オ



黄釉掛分市松舟形向付
H28-100 ¥3,400
サイズ：218・118h57



錦三色刷毛長角向付
MK21-269 ¥3,200
サイズ：180・140h40

オ



朱赤吹なぶり皿 大
R4-28 ¥5,200
サイズ：Φ205h30



黒志野プラチナ水玉八方
レリーフ平鉢
H30-27 ¥4,100
サイズ：Φ163h42

オ

向付



銀彩マロン刷毛小花二葉向付
H31-27 ¥6,100 (オ)
サイズ：220・134h73



三色釉彩二葉向付
H31-30 ¥6,100 (オ)
サイズ：220・134h73



赤一珍七宝丸紋駒型向付
H31-46 ¥5,500 (オ)
サイズ：Φ134h64



グレー釉白雪雲金刷毛駒型向付
H31-44 ¥4,900 (オ)
サイズ：Φ134h64



ピンクシルクつの陶片向付
H29-28 ¥5,900 (オ)
サイズ：210・150h50



古釉濃短冊散つの陶片向
H29-170 ¥5,300 (オ)
サイズ：210・150h50



ピンク釉流水ラスター
楕円皿 小
H24-236 ¥3,600
サイズ：248・110・h35



志野吹黒三角紋一方押平小鉢
H29-168 ¥3,800 (オ)
サイズ：Φ151h58



アイボリー紺濃剣先花六角継向付
H30-34 ¥5,000 (オ)
サイズ：135・135h45



グレー十草淵四方高台向付 (オ)
H23-40 ¥4,700
サイズ：165h80



半織部カラーボール栗型 (オ)
平鉢 小付
H31-33 ¥4,900 H31-34 ¥3,200
178・154h54 85・66h42



三色格子文 5250-06 (オ)
天皿 225・170h57 ¥2,900
呑水 Φ90h30 ¥1,300
千代口 Φ73・27 ¥1,200

向付



錦黒マット鼠志野荒磯三葉型盛皿
R2-63 ¥8,500
サイズ：Φ212h 40



アイボリー釉パール巻桜散らし赤丸五寸皿
R3-36 ¥1,900
サイズ：Φ148h 20



錆掛分垣根つの淵切正角皿 (オ)
R01-34 ¥6,100
サイズ：185・185h 43



白マットブロンズ花輪 16cm角向付 (オ)
R2-34 ¥4,900
ホワイト黄釉水玉16cm角向付 (オ)
R2-36 ¥4,700
サイズ：165・165h 43



爽海波うねり彫5.5寸皿
R4-126 ¥4,000
サイズ：Φ165h 25



白濁釉縁撥水錆菊割長角六寸皿
R3-75 ¥6,400
サイズ：180・165h 44



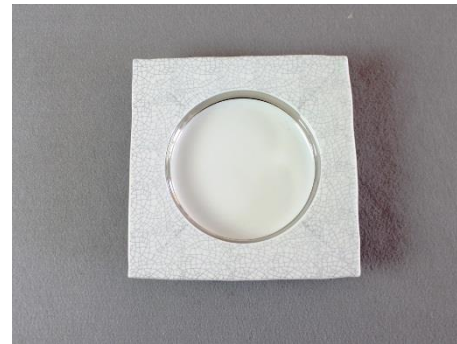
プラチナ泡シェル21cm丸皿
R01-64 ¥10,000
サイズ：Φ212h 40



かすり筋目雲銀七寸平鉢 (オ)
R3-11 ¥6,800
サイズ：Φ205h 51



錆黒プラチナ七宝紋リム付20cm駒鉢 (オ)
R2-15 ¥7,800
サイズ：Φ207h 52
錆黒プラチナ七宝紋リム付15cm駒鉢
R2-16 ¥5,500
サイズ：Φ155h 37



プラチナ巻白貫入中丸正角皿
R01-44 ¥4,700
サイズ：185・184h 31



つなぎ木甲花輪花つなぎ六寸鉢
R2-59 ¥6,000
サイズ：Φ180h 38



織部市松山淵五寸角皿 (オ)
H22-43 ¥3,500
サイズ：165・165h 28

(オ) は山忠オリジナル

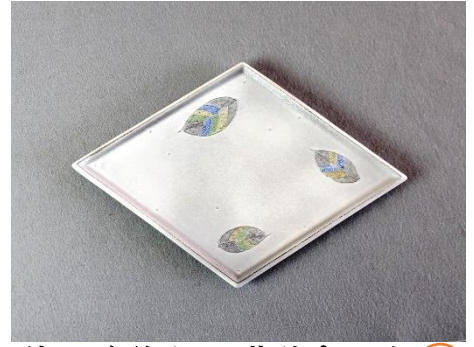
向付



黒金銀刷毛六兵一方なぶり五寸鉢
R3-73 ¥2,800
サイズ：Φ153h54



黒金銀刷毛六兵なぶり皿
R3-72 ¥3,100
サイズ：185・168h40



グレー色絵リーフ菱型プレート **オ**
R2-52 ¥5,200
サイズ：280・190h17



黒土かいらぎボウル 小
R3-59 ¥2,000
サイズ：Φ155h43



グレー呉須吹フラットシェル
R4-92 ¥5,000
サイズ：225・187h23



黒マット白くし目反り五寸鉢
R3-92 ¥2,900
サイズ：Φ164h45



ラスタートライアングル **オ**
四方切多用鉢
R01-33 ¥4,400
サイズ：136・136h52



浏金白マットあじろ彫口変皿
R3-67 ¥5,300
サイズ：280140h37



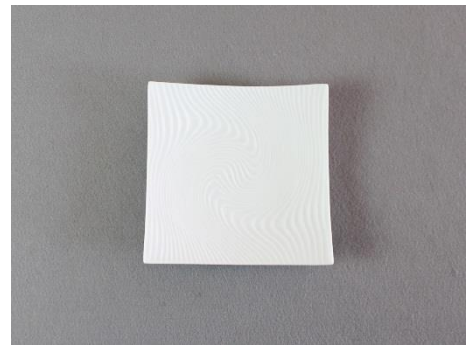
楓網紋14cm角深皿
R2-105 ¥2,700
サイズ：137・137h30



錦雲母銀青反4.5寸皿
R01-50 ¥2,500
サイズ：Φ140h22



金彩釉 ボウル 小
R3-58 ¥2,000
サイズ：Φ155h40



太白4.5寸波皿
R2-74 ¥1,700
サイズ：140・140h26

オ は山忠オリジナル

向付



色彩水玉 ブリッジ 大
R2-56 ¥4,600
サイズ：246・92h28

オ



染錦手描捻り青海波K型小鉢
R3-106 ¥3,500
サイズ：154・140h58



グレー唐草片菊彫16cmプレート
R2-149 ¥4,200
サイズ：Φ165h14

オ



ラスタージェーオレンジ濃木蓮
R01-38 ¥6,100
サイズ：Φ220h32

オ



黒柚子錆朱石垣紋輪花6.5寸皿
R3-37 ¥7,200
サイズ：Φ195h18



雲金彩一珍いざなぎ八角平鉢
R3-07(八寸) ¥6,600
サイズ：Φ255h42
雲金彩一珍いざなぎ八角平鉢
R3-08(七寸) ¥5,400
サイズ：Φ218h33

オ



晶銀帯五五寸反鉢
H30-74 ¥2,800
サイズ：Φ170h48



アイボリープラチナ木の葉
リム付駒鉢
R2-24(20cm) ¥7,200
サイズ：Φ207h52
R2-25(15cm) ¥4,900
サイズ：Φ155h37

オ



アイボリー墨画濃芦
四方ひねり丸向付
R3-01 ¥5,400
サイズ：Φ175h42

オ



プラチナ赤市松菱淵丸
R2-30 小井 ¥3,900, R2-31 中付 ¥3,300
淵黒プラチナ七宝紋菱淵丸
R2-44 小井 ¥4,100, R2-45 中付 ¥3,700
サイズ：180・135h47, 133・100h33

オ



染錦うす濃花分胴向付
R2-28 ¥5,800
プラチナ赤市松
R2-29 ¥4,500
サイズ：178・155h36

オ



グレー色絵リーフ面透角鉢
R2-49 ¥7,000
サイズ：138・138h48

オ

オ は山忠オリジナル

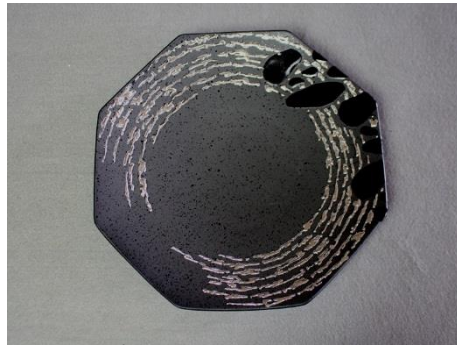
向付

向付-5



赤一珍矢羽根六角毛彫平鉢
R3-150 ¥4,600
サイズ：Φ185 h 46

オ



黒志野プラチナ彩いぶき八角七
寸平鉢
R3-140 ¥5,800
サイズ：Φ220 h 35

オ



ごす刷毛さび粉5. 5寸りょう皿
R3-156 ¥3,300
サイズ：Φ168 h 33
ごす刷毛さび粉4寸りょう皿
R3-157 ¥1,900
サイズ：Φ123 h 18



鉄紺ラスター彩カービー鉢
R4-133 ¥5,600
サイズ：210・204 h 70

オ



グレー吹雲銀乱れ車カーヴィー鉢
R3-141 ¥6,000
サイズ：210・208 h 68

オ



Koselig-arita Multi plate Navy
(コーシェリ-アリタ
マルチプレート ネイビー)
KA-1 ¥3,600
サイズ：Φ210 h 43 **330g**
(軽量強化磁器)

オ



Koselig-arita Multi plate Brown
(コーシェリ-アリタ
マルチプレート ブラウン)
KA-3 ¥3,600
サイズ：Φ210 h 43 **330g**
(軽量強化磁器)



Koselig-arita Multi plate Dark brown
(コーシェリ-アリタ
マルチプレート ダークブラウン)
KA-4 ¥3,600
サイズ：Φ210 h 43 **330g**
(軽量強化磁器)



Koselig-arita Multi plate Gray
(コーシェリ-アリタ
マルチプレート グレー)
KA-2 ¥3,600
サイズ：Φ210 h 43 **330g**
(軽量強化磁器)

オ



グリーントルネード八方
レリーフ平鉢
R4-144 ¥6,400
サイズ：Φ185 h 42

オ



黒釉八方トルネードレリーフ平鉢
R4-145 ¥6,400
サイズ：Φ185 h 42

オ



内菊割青菊紋皿(中)
R4-06 ¥2,700
サイズ：Φ170 h 38

オ は山忠オリジナル

向付



染付赤十草菊淵5. 5寸皿
R3-190 ¥2,600
錦内雲母銀焼メ菊淵5. 5寸皿
R3-191 ¥2,600
サイズ：Φ162h26



菊濃 菊紋皿 中
R3-192 ¥2,700
サイズ：Φ170h36



銀彩ボウル 小
R3-133 ¥2,200
サイズ：Φ154h40



黒マツトラスター桔梗淵6. 5寸皿
R3-153 ¥5,700
サイズ：Φ198h28



湧取白ダク六寸皿
R3-164 ¥2,200
サイズ：Φ180h37



ピンク吹プラチナラインうねり **オ**
千筋多用鉢
R3-152 ¥4,200
サイズ：177・172h43



窯変青白磁つば付五寸鉢
R3-163 ¥3,100
サイズ：Φ150h50



漆黒木の葉楕円平鉢 **オ**
R3-202 ¥4,500
サイズ：160・155h41



麻の葉白Wスクエアプレート
R3-182(L) ¥2,700,
R3-185(M) ¥1,100, R3-187(S) ¥700
サイズ：243・190h25(L),
190・120h25(M),120・92h25(S)



金線イゲ淵七寸皿 R3-213 ¥3,800
サイズ：Φ213h25
金線イゲ淵五寸皿 R3-214 ¥2,200
サイズ：Φ158h24
金線イゲ淵三寸皿 R3-215 ¥1,400
サイズ：Φ108h19



湧からし渦雲銀稜線彫5.5寸小井 **オ**
R4-148 ¥4,800
サイズ：Φ157h43



南蛮飛翔濃み地紋六角毛彫平鉢 **オ**
R4-142 ¥4,800
サイズ：Φ185h46

オ は山忠オリジナル



具須刷毛帯八方レリーフ平鉢 **オ**
R4-76 ¥4,400
サイズ：Φ160 h 43



具須刷毛帯 貝型小井 **オ**
R4-70 ¥4,600
サイズ：178・107h60



錦古赤絵京木甲鉢 **オ**
R4-11 ¥3,800
サイズ：152・135 h 54



アイボリーブルー化粧宝船平鉢 **オ**
R4-64 ¥3,800
サイズ：175・108 h 30
アイボリーブルー化粧宝船手塩皿
R4-65 ¥2,300
サイズ：100・63 h 16



アイボリーオレンジ化粧宝船平鉢 **オ**
R4-66 ¥3,800
サイズ：175・108 h 30
アイボリーオレンジ化粧宝船手塩皿
R4-67 ¥2,300
サイズ：100・63 h 16



鉄紺ラスタースター彩宝船平鉢 **オ**
R4-134 ¥4,100
サイズ：175・108 h 30
鉄紺ラスタースター彩宝船手塩皿
R4-135 ¥2,400
サイズ：100・63 h 16



青白磁掛分金波紋二葉向付 **オ**
R4-139 ¥6,000
サイズ：217・135 h 78



青白磁掛分金波紋二葉小井 **オ**
R4-140 ¥4,500
サイズ：153・100 h 83



青白磁掛分金波紋二葉中付 **オ**
R4-141 ¥3,400
サイズ：115・80 h 65



白泡雲母銀彩二葉向付 **オ**
R4-81 ¥5,300
サイズ：210・135 h 78

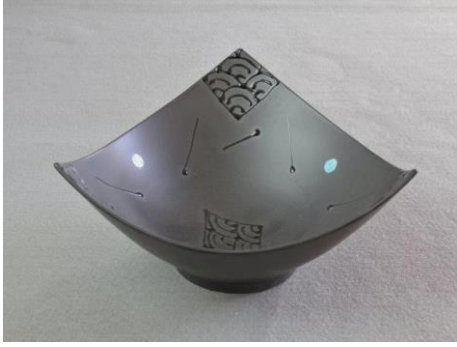


白泡雲母銀彩二葉小井 **オ**
R4-82 ¥3,800
サイズ：153・100 h 83



白泡雲母銀彩二葉中付 **オ**
R4-83 ¥3,200
サイズ：115・80 h 65

向付



漆黒波花三面カット平鉢
R4-33 ¥5,900
サイズ：Φ175 h 83

オ



白泡雲母銀彩しぼり取皿
R4-69 ¥2,800
サイズ：150・145 h 28

オ



ラスタープラチナ
スクランブル周円皿
R4-31 ¥5,400
サイズ：215・210 h 35

オ



染付窓絵たご唐草箱皿
R4-91 ¥6,000
サイズ：223・132 h 38



化粧土流全面刷毛銀彩轡型向付
R5-48 ¥10,000
サイズ：190・158 h 47



漆黒つた絵たたらキャップ向付
R5-82 ¥7,400
サイズ：205・130 h 88

向付



粉引すかし7寸皿
R5-20 ¥3,400
サイズ：φ215 h 32



濃オリベ雲金叩き唐草変形鉢
R5-42 ¥8,800
サイズ：245・240 h 53



黒具須緑彩20cmボウル
R5-53 ¥7,500
サイズ：φ200 h 43



ニッケルフリットエッジ
スロープ周円皿
R5-83 ¥6,000
サイズ：218・213 h 34



青白磁タイル 宝船平鉢
R5-80 ¥4,200
サイズ：173・105 h 27



白吹銀彩洩金7.3寸洩反皿
R5-39 ¥7,300
サイズ：φ225 h 27

オ は山忠オリジナル

向付-9



青磁プラチナ流水クローバー平鉢
R5-224 ¥6,500
サイズ：180・150 h 45



瓔珞赤小槌型5寸皿
R5-24 ¥1,900
サイズ：150・120 h 18



瓔珞赤小槌型4寸皿
R5-25 ¥1,500
サイズ：120・97 h 16



染付呉須線ダイヤ浅鉢
R5-01 ¥5,800
サイズ：φ210 h 53



染付赤線ダイヤ浅鉢
R5-02 ¥5,800
サイズ：φ210 h 53



織部釉菱輪花花5.5寸向付
R5-47 ¥6,400
サイズ：175・160 h 53



鳥獸戯画ゴス巻銀描き落とし
二枚貝型向付
R5-238 ¥8,800
サイズ：140・125 h 50



朱巻黒描き鳥獸戯画
重ね扇面向付
R5-239 ¥10,000
サイズ：175・115 h 45



鳥獸戯画ゴス巻銀描き落とし
菱輪花5.5寸向付
R5-240 ¥8,800
サイズ：173・160 h 56



黒泡化粧 浸食19cm反平鉢
R5-99 ¥5,000
サイズ：φ195 h 43
黒泡化粧 浸食10cm反平鉢
R5-100 ¥2,800
サイズ：φ102 h 18



黒泡化粧 雲銀浸食19cm反平鉢
R5-101 ¥5,400
サイズ：φ195 h 43
黒泡化粧 雲銀浸食10cm反平鉢
R5-102 ¥3,000
サイズ：φ102 h 18



金彩青白磁たまり葉蘭型鉢
R5-34 ¥2,600
サイズ：215・105 h 55

向付



紅矢羽牡丹二方切楕円中付 **オ**
 H25-154 ¥3,500
 サイズ：110・97h 62



紅矢羽牡丹五方なぶり小井 **オ**
 H25-153 ¥3,600
 サイズ：Φ123h 70



赤絵万歴高台小鉢
 R3-173 ¥3,000
 サイズ：Φ110h 61



ローズ赤北斎波リーフ中付 **オ**
 H30-223 ¥4,400
 サイズ：Φ133h 58



ブロンズ虫食い紋五方なぶり小井 **オ**
 H29-117 ¥4,200
 サイズ：Φ120h 68



ラスタリーボンマロン花 **オ**
 五方なぶり小井
 H29-172 ¥4,000
 サイズ：Φ120h 68



ホワイト草原の風U型中付 **オ**
 H30-239 ¥3,900
 サイズ：101・97h 61



青銅掛分内花地紋八角中高台中付 **オ**
 R3-137 ¥3,400
 サイズ：Φ100h 61



紅釉流水ラスタ朝顔中付
 MK24-219 ¥1,700
 サイズ：137・132h 53



釉彩二色なぶり高台中付
 AT12-13 ¥2,200
 サイズ：Φ120・h 65



緋彩十草三方上がり **オ**
 中付 小付
 H31-50 ¥4,100 H31-51 ¥3,200
 Φ121 h 50 Φ84 h 36



ルリ帯銀河三方上がり **オ**
 中付 小付
 H31-48 ¥4,500 H31-49 ¥3,500
 Φ121 h 50 Φ84 h 36

中付



牡丹皿 大
R3-60(赤),62(白),64(ピンク) ¥1,800
サイズ：118・113h 21
牡丹皿 小
R3-61(赤),63(白),65(ピンク) ¥1,500
サイズ：93・87h 18



黄釉 菊彫反鉢 中
R3-49 ¥1,800
サイズ：Φ127h 58
緑マット 菊彫反鉢 小
R3-50 ¥1,300
サイズ：Φ110h 51



掛け分け反小鉢
R3-54 ¥2,000
サイズ：Φ138h 53
掛け分け反小付
R3-55 ¥1,400
サイズ：Φ102h 40



若草グリーン草花太鼓小鉢 (オ)
R3-27 ¥2,800
サイズ：Φ112h 33



うす黍 墨流水八角内丸蓋物 (オ)
R3-25 ¥5,300 (身のみは¥2,600)
サイズ：身Φ120h 28(蓋込h46)



渦紋濃ラスター底丸楕円皿 中
R01-06 ¥2,200
サイズ：183・132h 24



黒釉トルネード八方レリーフ中付 (オ)
R4-147 ¥4,500
サイズ：Φ108h 50
グリーントルネード八方レリーフ中付 (オ)
R4-146 ¥4,500



青八方割菊型中付
R3-44 ¥2,900
赤八方割菊型中付
R3-45 ¥2,900
サイズ：Φ117h 52



染錦赤市松瓢型小鉢
R01-41 ¥3,400
サイズ：123・113h 56



粟田黒唐草三方割中付
R3-90 ¥4,800
サイズ：Φ118h 56



アイボリー墨画濃芦扇型中付 (オ)
R3-17 ¥3,600
サイズ：135・110h 48



織部一珍つた太鼓小鉢 (オ)
R3-21 ¥3,200
サイズ：Φ112h 33

(オ) は山忠オリジナル

中付



錆べっ甲刷刻み小井
R3-74 ¥4,000
サイズ：130・127h55



黄釉掛分ラスター刷プラチナ
三枚重小井
R2-145 ¥3,700
サイズ：110・110h63



錆しじま紺四押松花堂
R3-46 ¥2,200
サイズ：Φ120 h 42



ごす万華鏡面取八角小鉢
R3-88 ¥2,600
サイズ：Φ120 h 56
赤万華鏡二色面取八角小鉢
R3-103 ¥2,600
サイズ：Φ120 h 56

オ



黒しのブルー銀彩角継中付
H28-46 ¥3,300
サイズ：120・105 h 58
赤一珍瑞雲折紙角切継中付
R2-200 ¥3,900
サイズ：120・105 h 58

オ



雲銀青磁濃ルリ十草四方下小井
H28-199 ¥3,800
サイズ：126・127 h 47
織部釉彩浮雲四方下がり小井
R2-199 ¥4,100
サイズ：126・127 h 47

オ



黒釉シルバー玉子小付
R3-79 ¥2,400
サイズ：106・95 h 42



赤紫かやの絵12角取皿
R3-19 ¥2,800
サイズ：Φ112 h 14

オ



青ストライプラスター4寸リム付鉢
R3-81 ¥2,700
サイズ：Φ124 h 44
赤ストライプラスター4寸リム付鉢
R3-80 ¥2,700
サイズ：Φ124 h 44



二色丸紋正角ボウル 小
R3-110 ¥1,300
サイズ：116・115 h 47

オ



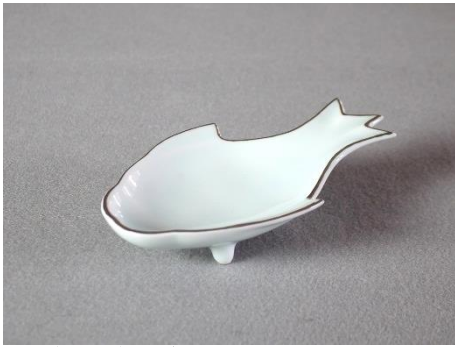
ピンクブルーグラデーション
麻の葉中付
R3-108 ¥2,200
サイズ：Φ120 h 43



刷絵千筋のし型中付 大
R3-35 ¥1,900
サイズ：108・105 h 51

オ は山忠オリジナル

中付



潤銀青白磁魚型小鉢
R3-86 ¥3,500
サイズ：150・92h37



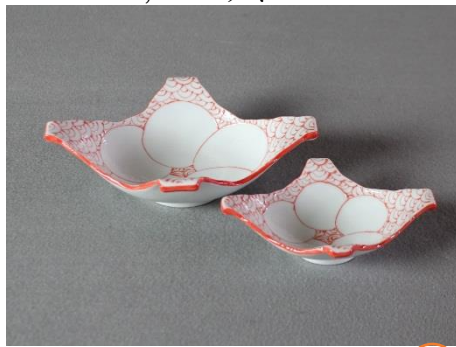
巻貝中付 **オ**
R2-37(からし),R2-39(ピンク) ¥2,900
R2-17(潤黒プラチナ七宝紋) ¥3,700
サイズ：106・98h68
潤黒プラチナ七宝紋巻貝珍味
R2-18 ¥2,700 サイズ：63・60h35



海へきぼかし つわの葉皿 **オ**
R2-27 ¥2,100
グリーンぼかし つわの葉皿
R2-26 ¥2,100
サイズ：Φ114h26



太白小花ラスター桜型高台中付
R01-05 ¥2,400
サイズ：Φ118h62
二片波絵光彩ラスター桜型高台中付
R01-04 ¥2,400
サイズ：Φ118h62



赤一珍青海波梅菱潤丸小井 **オ**
R2-32 ¥4,100
サイズ：180・135h47
赤一珍青海波梅菱潤丸中付
R2-33 ¥3,500
サイズ：133・100h33



アイボリー墨画濃芦 **オ**
四方ひねり丸中付
R3-02 ¥3,600
サイズ：Φ116h38



潤ローズ赤二葉つなぎ **オ**
四方ひねり丸中付
R3-04 ¥3,600
サイズ：Φ116h38



黒マット金銀叩き百合型小鉢
R3-95 ¥3,500
サイズ：Φ93h55



潤黒プラチナ七宝紋八角反中付 **オ**
R2-20 ¥3,700
サイズ：Φ106h58
シルバー色水玉八角反中付
R2-21 ¥3,600
サイズ：Φ106h58



二色双葉舟型小鉢
R5-199 ¥2,200
サイズ：127・88h34



ごす十草菊割二葉中付
R2-111 ¥2,500
赤十草菊割二葉中付
R2-110 ¥2,500
サイズ：112・90h61



白マットスプラッシュU型中付
R5-255 ¥4,000
サイズ：100・96h60

オ は山忠オリジナル

中付



かざ車ブラウス小鉢(松花堂)
R3-26 ¥2,800
サイズ：112・110h 27

オ



かざ車ダリア小鉢(松花堂)
R3-22 ¥2,800
サイズ：Φ111h 41

オ



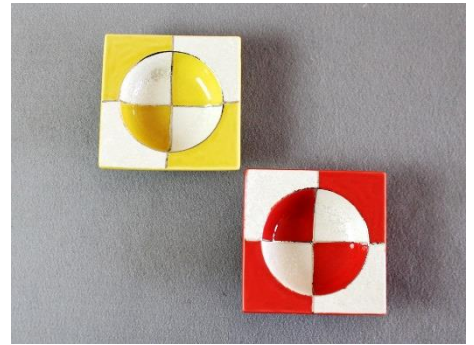
織部パール菊彫小判鉢
R2-125 ¥5,400
サイズ：152・105h 38



錦雪衣菱模様亀型銘々皿
H29-152 ¥2,400
サイズ：133・85h 16



青緑グラデーション麻の葉
ラスター朝顔中付
R3-97 ¥2,200
サイズ：136・132h 53



錦パール赤釉掛分中丸正角小鉢
R2-12 ¥2,600
錦パール黄釉掛分中丸正角小鉢
R2-13 ¥2,600
サイズ：106・106h 30



うぐいす白吹き
シルバーリーフ
R01-39 ¥4,800
サイズ：187・112h 71

オ



特青磁レリーフ高台鉢
R3-38 ¥4,500
サイズ：170・120h 67

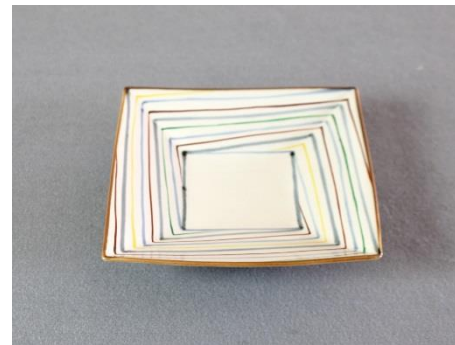


ピンク四海波花彫楕円小鉢
R2-54 ¥4,400
サイズ：147・65h 40
ピンク四海波花彫楕円小付
R2-55 ¥2,600
サイズ：64・46h 33

オ



染錦手描捻り青海波陶片小鉢
R3-105 ¥3,000
サイズ：200・110h 45



染錦三色違い角線ベタ銘々皿
R2-107 ¥2,400
サイズ：142・122h 15



染付山水隅切小鉢
R2-159 ¥3,500
サイズ：115・115h 53

オ は山忠オリジナル

中付



赤一珍矢羽根四方捻り丸中付 **オ**
R3-151 ¥3,800
サイズ：Φ115h38



KANNA 白反ボウル
R3-135 ¥2,400
サイズ：Φ138h53
KANNA 白反ボウル
R3-136 ¥1,800
サイズ：Φ103h40



濃ひわ牡丹彫小鉢
R3-189 ¥2,000
サイズ：Φ128h51



雲金黒散らしブルー花菱淵丸小井 **オ**
R3-146 ¥4,200
サイズ：180・135h48
雲金黒散らしブルー花菱淵丸中付
R3-147 ¥3,600
サイズ：133・100h36



ねじり線赤五寸ねじり皿
R3-193 ¥2,000
サイズ：Φ150h28
ねじり線青六寸ねじり皿
R3-196 ¥2,400
サイズ：Φ150h28



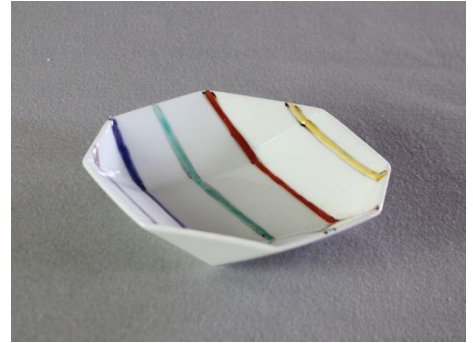
洗琳彩釉八角長角皿 小
R3-197 ¥1,600
サイズ：188・118h26



青白磁二色芙蓉三方なぶり平小鉢 **オ**
R3-138 ¥3,800
サイズ：Φ140h47



錦花リボン一方押松花堂
R3-177 ¥2,200
サイズ：118・114h46



ストライプ菱型小鉢
R3-175 ¥2,400
サイズ：150・120h36



あめ釉木の葉銘々皿
R3-155 ¥2,600
サイズ：174・98h16



黒水面雲銀リーフ小井 **オ**
R3-139 ¥3,800
サイズ：177・130h76



古染錦たこ唐草泡アマーバー向付 **オ**
R3-144 ¥4,600
サイズ：195・145h43

オ は山忠オリジナル

中付



角小皿
 R3-122(ヒワ釉ゴールド) ¥2,100
 R3-123(ピンク釉ゴールド) ¥2,100
 R3-131(飴釉シルバー) ¥2,100
 サイズ：110・110h 30



ゴールド角小皿
 R3-132(青磁シルバー) ¥2,100
 R3-124(黒釉シルバー) ¥2,100
 サイズ：110・110h 30



グレー掛分プラチナ刺繍丸反中付
 R3-201 ¥4,800
 サイズ：Φ100h 43



**吹墨トルコ釉濁プラチナ菊割
八角小中付**
 R3-161 ¥2,800
 サイズ：Φ100h 55



錦山吹色しだれ桔梗角松花堂
 R3-179 ¥2,200
 サイズ：115・115h 35



黒マツトラスター桔梗濁唐草彫
 R3-154 ¥2,800
 サイズ：Φ113h 43



織部掛分間取花六角継小井
 H30-36 ¥3,700
 サイズ：112・118h 40

オ



プラチナ泡雪ヘルシー碗
 R4-130 ¥3,000
 サイズ：Φ158h 45



錦朝花明重葉松花堂
 R3-178 ¥2,200
 サイズ：128・100h 37



**錦一珍パールピンク流水
朴葉中付**
 H28-113 ¥2400
 サイズ：110・98h40

オ



天目白掛反濁高台付4寸中付
 R3-211 ¥2,600
 サイズ：Φ116h 48



KANNA 白反小付
 R3-136 ¥1,800
 サイズ：Φ103h 40

オ は山忠オリジナル

中付



錦雲母赤焼♨️反小井
R4-18 ¥3,600
サイズ：Φ150h51



錦ワニ格子焼♨️反小井
R4-19 ¥3,900
サイズ：Φ150h51



プラチナグレー千段小鉢
R4-32 ¥3,700
サイズ：Φ140h51

オ



金パームリム付中付
R4-29 ¥2,800
サイズ：Φ122h45



ねじり線青 ねじり梅型鉢
R4-10 ¥2,200
サイズ：Φ135h50



六方割麻の葉ラスター四寸鉢
R4-04 ¥2,200
サイズ：Φ125h48

中付



三色丸紋花形3寸皿
R4-25 ¥900
サイズ：Φ107h22



イエロー四季花ブラウス
R4-36 ¥3,300
サイズ：113・113h27

オ



ピンク四季花ブラウス
R4-37 ¥3,300
サイズ：113・113h27

オ



染付菊型小皿
R4-127 ¥1,800
染付赤菊型小皿
R4-128 ¥1,800
サイズ：110・110h23

オ



白吹緑白釉百合型中付
R4-84 ¥1,800
サイズ：Φ90h51

オ



白吹黄白釉百合型中付
R4-85 ¥1,800
サイズ：Φ90h51

オ

オ は山忠オリジナル

中付-8



輪つなぎ青四方木甲皿
R4-122 ¥1,800
サイズ：127・127 h 35



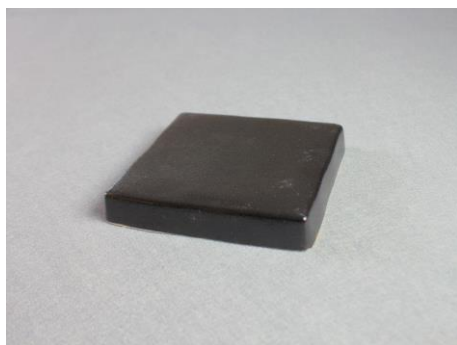
二色錆十草高台菊小付
R4-50 ¥2,200
サイズ：Φ83 h 50



赤絵剣先小花高台菊小付
R4-51 ¥2,200
サイズ：Φ83 h 50



線筋赤四方木甲皿
R4-120 ¥2,600
サイズ：127・127 h 35



漆黒 11cm正角台皿
R5-96 ¥2,880
サイズ：185・185 h 25



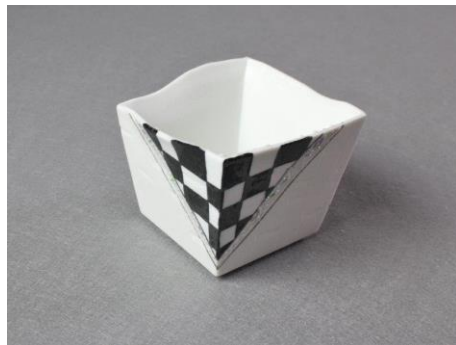
銀朱 11cm正角台皿
R5-98 ¥2,880
サイズ：185・185 h 25



緑茶格子花壁面中付
R5-84 ¥3,900
サイズ：75・75 h 58



染錦バタフライ壁面中付
R5-85 ¥4,500
サイズ：75・75 h 58



黒市松孔雀紋壁麵中付
R5-86 ¥4,500
サイズ：75・75 h 58



刷毛 花型木甲浅鉢
R5-33 ¥2,600
サイズ：170・145 h 37



錦爽海波のし型小鉢
R5-44 ¥4,600
サイズ：130・96 h 58



赤絵万曆リム八角小鉢
R5-28 ¥2,900
サイズ：φ136 h 39

中付



万歴花絵三方木瓜小鉢
R5-52 ¥4,400
サイズ：φ137h35



ルリ釉全面麻の葉ウェーブ鉢
R5-10 ¥2,300
サイズ：155・115h48



黒釉全面麻の葉ウェーブ鉢
R5-11 ¥2,300
サイズ：155・115h48



黒志野プラチナ笹 四足亀甲向付
R5-75 ¥5,700
サイズ：170・122h36



粉引青波 四足亀甲向付
R5-77 ¥5,300
サイズ：170・122h36



パールー珍金彩フリル淵4寸皿
R5-51 ¥3,300
サイズ：φ124h26



黒志野プラチナ笹 四足亀甲小井
R5-76 ¥4,800
サイズ：140・110h37



粉引 四足亀甲小井
R5-78 ¥4,500
サイズ：140・110h37



三色丸紋 花型小鉢
R5-21 ¥1,600
サイズ：φ126h43



染付菊唐草五寸皿
R5-137 ¥3,500
サイズ：φ150h25



染付菊唐草四寸ボウル
R5-138 ¥4,300
サイズ：φ130h50



染付菊唐草3.5寸皿
R5-139 ¥1,600
サイズ：φ105h20

中付



白マット渋銀輪花3寸鉢
R5-04 ¥2,000
サイズ：φ103h35



黄輪花3寸鉢
R5-03 ¥2,000
サイズ：φ103h35



窯変柚子釉貝型鉢小
R5-35 ¥1,800
サイズ：118・107h58



唐ゴスしぼり花型高台中付
R5-214 ¥4,000
サイズ：φ82h70



唐ゴスしぼり反高小中付
R5-215 ¥3,300
サイズ：φ77h67



錦紅線流れ角切つば広中付
R5-216 ¥3,700
サイズ：150・150h50



ホワイトグレー雲母菊割透かし
二葉中付
R5-106 ¥4,600
サイズ：157・98h30



ホワイト雲母金彩菊割透かし
二葉中付
R5-66 ¥4,600
サイズ：157・98h30



陰影七宝透かし二葉中付
R5-68 ¥4,800
サイズ：157・98h30



焼メ青線段つづみ型蓋物
R5-36 ¥4,400
サイズ：身φ58h63



焼メ雲金線段つづみ型蓋物
R5-37 ¥4,400
サイズ：身φ58h63



焼メ赤線段つづみ型蓋物
R5-38 ¥4,400
サイズ：身φ58h63

中付



吹墨小花円錐蓋物
R5-144 ¥8,800
サイズ：身φ118h38



黒釉梨地平12cm蓋物
R5-150 ¥7,200
サイズ：身φ117h34



黒ごす吹緑彩4.5寸皿
R5-155 ¥5,200
サイズ：φ140h30



十草六角小鉢
R5-193 ¥2,000
サイズ：111・97h50



錦黒市松六角小鉢
R5-227 ¥4,400
サイズ：135・120h50



錦赤市松六角小鉢
R5-228 ¥4,400
サイズ：135・120h50



リーブス菊割中付
R5-198 ¥2,200
サイズ：φ100h53



赤絵万歴しのぎ小鉢
R5-197 ¥2,700
サイズ：φ110h33



点紋花木瓜小鉢
R5-196 ¥2,200
サイズ：122・100h35



丸紋八角浅小鉢
R5-190 ¥1,900
サイズ：115・115h35



山水八角浅小鉢
R5-191 ¥1,800
サイズ：115・115h35



万歴八角浅小鉢
R5-192 ¥2,200
サイズ：115・115h35

中付



Koselig-arita Medium bowl Navy
 (コーシェリ-アリタ
 ミディアムボウル ネイビー)
 KA-5 ¥1,920
 サイズ：Φ145 h 45 **180g**
 (軽量強化磁器)

オ



Koselig-arita Medium bowl Gray
 (コーシェリ-アリタ
 ミディアムボウル グレー)
 KA-6 ¥1,920
 サイズ：Φ145 h 45 **180g**
 (軽量強化磁器)

オ



Koselig-arita Medium bowl Brown
 (コーシェリ-アリタ
 ミディアムボウル ブラウン)
 KA-7 ¥1,920
 サイズ：Φ145 h 45 **180g**
 (軽量強化磁器)

オ



Koselig-arita Medium bowl Brown
 (コーシェリ-アリタ
 ミディアムボウル ダークブラウン)
 KA-8 ¥1,920
 サイズ：Φ145 h 45 **180g**
 (軽量強化磁器)

オ

中
付



緑市松ポット型蓋珍味小
H29-48 ¥3,500
サイズ：身Φ54h44



オリーブ木瓜小付
R4-52 ¥1,300
サイズ：93・77 h 27



キャラメル木瓜小付
R4-53 ¥1,300
サイズ：93・77 h 27



黄釉プラチナ笹型珍味
R3-207 ¥1,600
サイズ：101・52h28



波絵光彩ラスター笹型珍味
R3-209 ¥1,400
サイズ：101・52h28



手描渦紋笹型珍味
R3-210 ¥1,400
サイズ：101・52h28



ブルー吹彫紋 小井
5223-6 ¥2,400
サイズ：Φ115 h 75

オ



錦花万歴淵なぶり高台小付
H22-301 ¥1,800
サイズ：Φ80 h 70

オ



錦たちばな 淵なぶり高台小付
H22-289 ¥1,800
サイズ：Φ80 h 70

小付・珍味



からし赤一珍短冊紋四折中付
H26-09 ¥2,900
サイズ：88・88 h 53

オ



黄交趾筒形珍味
R4-56 ¥3,400
サイズ：Φ40 h 55



アイボリー黒シダ唐草四折中付
H26-13 ¥3,100
サイズ：88・88 h 53

オ



黄釉木の葉濃反角鉢小
H31-81 ¥1,700
サイズ：100・100h56



色釉五色泡角切継中付
H28-55 ¥3,600
サイズ：120・110h50

オ



錦ラスター彩花彫角小鉢
H22-187 ¥2,100
サイズ：120・120h54

オ



内みだれ十草油滴三ッ足小鉢
H31-120 ¥3,100
サイズ：128h48



一珍芙蓉楯円小鉢
MK25-217 ¥2,200
サイズ：135・112h52



赤一珍三色十草花珍味
H29-30 ¥2,200
サイズ：Φ78h37

オ



白吹きブルー吹花型小付
H29-250 ¥1,200
サイズ：Φ80h35



白吹きピンク吹き花型小付
H29-248 ¥1,200
サイズ：Φ80h35



五方赤剣先桔梗小付
H29-118 ¥2,000
サイズ：Φ70h55

オ



グリーン吹違い角小付
H31-146 ¥1,200
サイズ：78・64h38



紅吹違い角小付
H31-141 ¥1,200
サイズ：78・64h38



黄吹違い角小付
H31-143 ¥1,200
サイズ：78・64h38

小付・珍味



いぶし織部七宝桔梗小鉢
H27-12 ¥4,100
サイズ：Φ120 h 58

オ



たこ唐草三足鮑型珍味 大
R2-102 ¥1,700
サイズ：100・73 h 30



墨画シテースクエア角中付
H27-24 ¥3,300
サイズ：72・72 h 52

オ

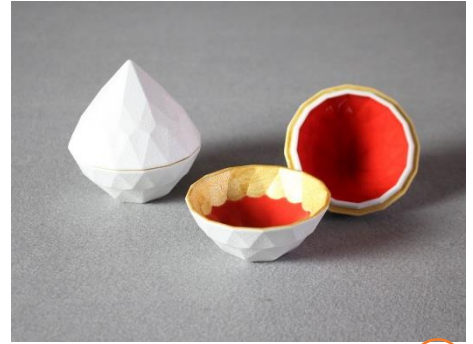


ごす網絵ダイヤ型蓋珍味
R4-113 ¥2,500
赤ごす網絵ダイヤ型蓋珍味
R4-114 ¥2,500
サイズ：身Φ54 h 24 (蓋込h

オ



金継 箱型蓋珍味
R4-30 ¥3,100
サイズ：43・43 h 22



ローズ赤濃濁雲金ジュエル小
蓋物
R2-154 ¥4,600
サイズ：身Φ75 h 30(蓋込h82)

オ



黒マット窯変七宝紋はっぱ小付
R3-96 ¥2,700
サイズ：72・85 h 50

オ



片口小付
H30-364(白), R2-174(赤) ¥1,100
R2-175(黄), 177(青磁) ¥1,100
R2-178(刷金おりべ) ¥1,200
R2-179(刷金あめ釉) ¥1,200
サイズ：95・65 h 40



青磁うす濃化粧たたき
はっぱ小付
R3-13 ¥2,800
サイズ：72・85 h 50

オ



ゆずグリーン雲絵雫型豆皿
H25-101 ¥2,900
サイズ：92・66 h 28



ホワイトラスター赤波紋
はっぱ小付
R3-14 ¥3,100
サイズ：70・84 h 50

オ



染付剣先小花しずく小付
R4-48 ¥1,500
サイズ：93・75 h 42

オ は山忠オリジナル 小付・珍味-3

小付・珍味



染付赤桜桔梗渚千代口
R3-93 ¥1,700
染付青桜桔梗渚千代口
R3-94 ¥1,700
サイズ：Φ73 h 28



黒釉シルバーカラー小付
R3-84 ¥1,900
サイズ：65・71 h 43



十草六角小付
R3-69 ¥3,000
赤ごす十草六角小付
R3-68 ¥3,000
サイズ：Φ70 h 50



織部渚ラスター三葉小付
R3-18 ¥2,100
サイズ：80・80 h 30

オ



黒銀掛釉 3寸高台小付
R2-209 ¥3,800
サイズ：Φ93 h 73



黒シノ内白泡銀彩桔梗小付
H29-116 ¥3,100
サイズ：Φ70 h 55

オ

小付・珍味



錦パール黄市松掛分ピーチ小付
R2-163 ¥2,000
サイズ：87・72 h 35



渚プラチナ外赤釉内パール
芭蕉型珍味入れ
F9-13 ¥2,000
サイズ：φ45 h 65



ピンクミルククラウン中付
H29-39 ¥3,400
サイズ：Φ68 h 60

オ



ねじり菊珍味
R2-183(白),185(呉須),186(ひわ釉)
187(新赤釉),188(黄釉) ¥1,200
サイズ：80 h 36

オ



黄釉小花ラスター花渚小中付
H29-142 ¥1,600
サイズ：Φ84 h 53



金付太白手付梅型小付
H27-63 ¥1,800
サイズ：Φ90 h 40



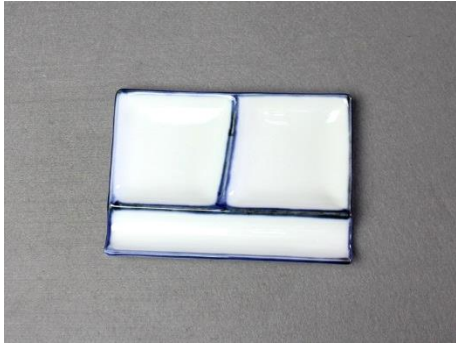
白磁内外赤線六弁珍味入れ (オ)
 W6-04(大) ¥1,700
 W6-05(中) ¥1,500
 W6-06(小) ¥1,300
 サイズ：Φ78 h 53(大)、Φ70 h 45(中)
 Φ53 h 39(小)



錦十草桔梗濁千代口
 R2-144 ¥1,400
 サイズ：Φ74 h 28



柚子グリーン唐草ダイヤ型中付 (オ)
 H28-51 ¥3,100
 赤リボンマロン花ダイヤ型中付
 H28-41 ¥3,300
 サイズ：72・81 h 78



濁ごす仕切り皿
 A5-53 ¥1,200
 サイズ：135・95 h 15



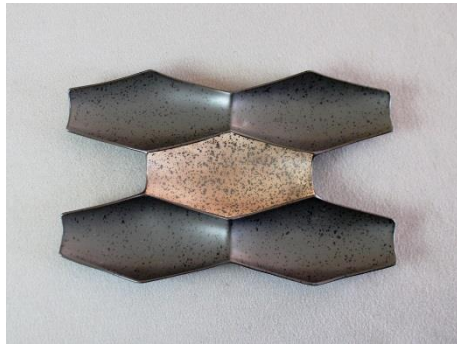
春秋吹墨帯紋長角木甲小皿小
 R2-106 ¥1,800
 サイズ：115・72 h 18



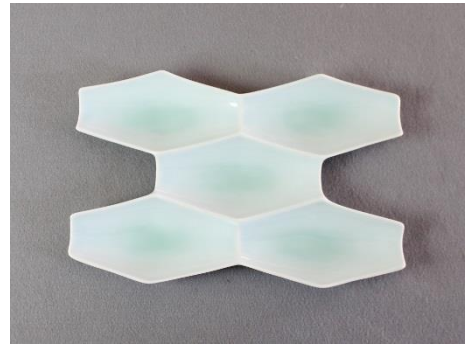
うす濃花詰十字平皿(松花堂) (オ)
 R3-20 ¥3,000
 サイズ：112・112 h 12



線青亀甲三品盛 R2-10 ¥3,000
 サイズ：200・76 h 23
 線赤亀甲二品盛 R2-09 ¥2,100
 サイズ：135・76 h 23
 線赤(青)亀甲豆鉢 R2-07(08) ¥1,400
 サイズ：68・76 h 23



黒マット掛分五品盛 (オ)
 R2-22 ¥6,000
 サイズ：270・178 h 24



青白磁BK五品盛 (オ)
 R2-23 ¥5,400
 サイズ：270・178 h 24



赤筋六角二品盛
 R3-184 ¥2,400
 サイズ：170・97 h 22

コマ筋六角三品盛
 R3-183 ¥2,800
 サイズ：256・97 h 22



染濃淡花型三種皿
 R4-55 ¥2,900
 サイズ：205・150 h 22



太白一丸三品皿 大
 R4-54 ¥2,400
 サイズ：226・72 h 20



色流水ひさご皿
R3-171 ¥1,900
サイズ：125・86 h 40



色流水花皿
R3-172 ¥1,900
サイズ：Φ90 h 18



麻の葉白Wボウル S
R3-186 ¥600
サイズ：Φ96 h 43



ゴールドリング白丸小中付
R3-181 ¥1,600
シルバーリング白丸小中付
R3-180 ¥1,600
サイズ：Φ90 h 50



青白磁二色芙蓉六花低中付
R3-149 ¥3,200
黒緑雲銀オレンジ吹六花低中付
R3-148 ¥2,900
サイズ：Φ90 h 38

オ

オ



ピンク釉ゴールドカラー型小付
R3-126 ¥1,900
アメ釉シルバーカラー型小付
R3-127 ¥1,900
サイズ：64・70 h 43

小付・珍味



濃風花楯円鉢 小
R2-158 ¥2,200
サイズ：124・84 h 26



総たこ唐草舟形小鉢
R3-174 ¥2,900
サイズ：127・87 h 33



マロンー珍水菜シャトル中付
R4-38 ¥3,300
サイズ：Φ80 h 41

オ



たこ唐草六角小皿
R4-118 ¥2,200

波絵六角小皿
R4-117 ¥2,200
サイズ：Φ122 h 28



麻の葉ごす瓢小付
R4-115 ¥2,200

麻の葉赤ごす瓢小付
R4-116 ¥2,200
サイズ：104・78 h 27



青磁シルバー楕円鉢 小
R3-78 ¥2,400

サイズ：124・83 h 27

オ は山忠オリジナル 小付・珍味-6



見込梅亀甲珍味
R4-14 ¥1,300
サイズ：68・60h23



唐草花びら三足小付
R3-39 ¥2,000
サイズ：Φ78h37



見込筋反型珍味
R4-13 ¥1,300
サイズ：Φ73h43



プラチナグレー三面カット小付 **オ**
R4-40 ¥1,900
漆黒波花三面カット小付
R4-41 ¥2,400
トロピカル三面カット小付
R4-42 ¥2,600
サイズ：Φ64h31



ようらく赤桔梗反型千代口
R4-15 ¥1,100
サイズ：Φ60h18



青いらほ五方割小鉢
R3-160 ¥1,800
サイズ：Φ95h51



青太十草アミューズスプーン
R2-101 ¥1,600
赤太十草アミューズスプーン
R2-100 ¥1,600
サイズ：121・53h15



染付オレンジ線ダイヤ型小付
R4-111 ¥2,000
染付ごす線ダイヤ型小付
R4-110 ¥2,000
サイズ：Φ78h27



渋錆内外2色流水割山椒小付
R4-132 ¥1,700
サイズ：Φ85h48



練金彩二枚紅葉三つ足珍味
R5-121 ¥2,000
サイズ：93・79h36
練プラチナ二枚紅葉三つ足珍味
R5-120 ¥2,000
サイズ：93・79h36



錦パール赤釉掛分ダイヤ小付
R4-151 ¥2,600
錦パール黄釉掛分ダイヤ小付
R4-123 ¥2,600
錦パールルリ釉掛分ダイヤ小付
R4-124 ¥2,600
サイズ：Φ79h27



赤絵花卉紋梅小付
R4-49 ¥1,500
サイズ：Φ83h27

小付・珍味



黒泡化粧雲母金丸彫豆皿
R4-99 ¥2,400
ルリ吹白泡雲母銀丸彫豆皿
R4-98 ¥2,600
サイズ：Φ88 h12



黒泡化粧雲母三角豆皿
R4-97 ¥2,200
ルリ吹白泡雲母銀三角豆皿
R4-96 ¥2,400
サイズ：85・75 h12



黒泡化粧雲母金スクエア小鉢
R4-103 ¥3,000
ルリ吹白泡雲母銀スクエア小鉢
R4-102 ¥3,200
サイズ：90・90 h18



黄釉 菱菊彫小皿
R4-12 ¥1,300
サイズ：115・80 h18



染付千鳥菊割3寸皿
R4-47 ¥1,500
サイズ：Φ91 h17



錦三色格子グリーン丸高珍味
R4-21 ¥2,900
錦三色格子紅丸高珍味
R4-20 ¥2,900
サイズ：Φ57 h73



有明反馬上杯 中付 小
R5-94 ¥3,000
サイズ：φ77 h70



白マット内青磁かや菊高台中付
R5-113 ¥2,900
サイズ：φ75 h63



朱千筋馬上杯小付
R5-116 ¥2,000
サイズ：φ64 h47



アイボリー赤十草花淵中付
R5-81 ¥3,300
サイズ：φ78 h68



白吹赤刷毛巻3寸高台小付
R5-09 ¥3,000
サイズ：φ93 h74



トロピカルモデリング
R5-148 ¥5,000
サイズ：80・83 h12

小付・珍味



白吹金刷毛掛釉3寸小付
R5-08 ¥2,000
サイズ：Φ93 h 35



白マット洩反輪花千代口
R5-03 ¥1,000
サイズ：Φ84 h 25



内ローズ花彫小付
R5-146 ¥2,200
内プラチナ花彫小付
R4-157 ¥2,800
サイズ：64・46 h 32



染付いちょう豆皿
R5-140 ¥1,300
サイズ：φ83 h 17



三色丸紋花型小付
R5-22 ¥1,000
サイズ：93・83 h 28



錦爽海波 貝型小鉢
R5-45 ¥2,600
サイズ：117・105 h 41



青白磁三階松三品盛
R5-114 ¥2,000
サイズ：122・70 h 21



青白磁金付貝型千代口
R5-115 ¥1,200
サイズ：90・68 h 27



瓔珞青松菱型珍味
R5-26 ¥1,600
瓔珞赤松菱型珍味
R5-27 ¥1,600
サイズ：82・76 h 28



赤唐草ラスターひし型豆皿
R5-40 ¥2,200
青唐草ラスターひし型豆皿
R5-41 ¥2,200
サイズ：110・90 h 25



ザラメ手描青海波しずく珍味
R5-133 ¥2,300
ザラメ手描水玉しずく珍味
R5-132 ¥2,300
サイズ：100・75 h 25



葉脈 葉型三足小付
R5-32 ¥2,000
サイズ：138・77 h 34

○ は山忠オリジナル 小付・珍味-9



青吹いばら型小付
R5-31 ¥2,000
サイズ：121・90h 42



蓮の花びら小付
R5-145 ¥3,300
サイズ：140・70h 22



雲母ピンク桔梗型豆皿
R5-151 ¥1,100
雲母緑桔梗型豆皿
R5-152 ¥1,100
サイズ：φ58h 10



雲母赤桜型豆皿
R5-16 ¥1,100
金彩桜型豆皿
R5-17 ¥1,100
サイズ：φ55h 10



雲母ピンク桜型豆皿
R5-18 ¥1,100
雲母緑桜型豆皿
R5-17 ¥1,100
サイズ：φ55h 10



雲母赤桔梗型豆皿
R5-154 ¥1,100
金彩桔梗型豆皿
R5-153 ¥1,100
サイズ：φ58h 10



淵プラチナマロン吹芭蕉型珍味入
F9-11 ¥1,500
淵プラチナピンク吹芭蕉型珍味入
F9-12 ¥1,500
サイズ：φ45h 65



こげ茶釉金銀十草丸蓋珍味
R5-117 ¥2,400
灰釉金銀十草丸蓋珍味
R5-118 ¥2,400
サイズ：身φ53h 20



白椿丸蓋珍味
R5-119 ¥2,400
サイズ：身φ53h 20



すいか蓋付珍味
T8-12 ¥2,750
サイズ：身φ55h 30



彩輪船赤京丸蓋珍味
R5-169 ¥3,000
サイズ：身φ54h 24



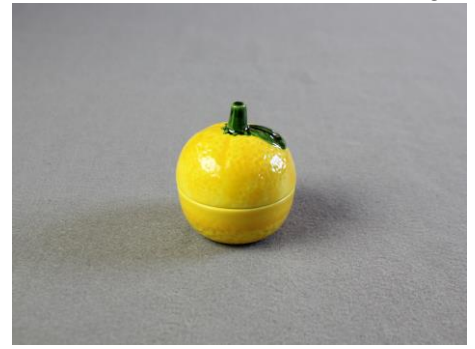
紫吹ラスターダイヤ型蓋珍味
R5-170 ¥2,400
サイズ：身φ54h 24



茶吹きすずめ 蓋珍味
R5-173 ¥3,000
サイズ：身φ65h21



錦柿 蓋珍味
R5-171 ¥3,000
サイズ：身φ62h40



黄交趾ゆず 蓋珍味
R5-172 ¥3,500
サイズ：身φ51h26



赤金彩市松箱型蓋珍味
R5-168 ¥2,600
ルリ銀彩市松箱型蓋珍味
R5-167 ¥2,600
サイズ：身φ43・43h23



黄銀彩市松箱型蓋珍味
R5-166 ¥2,600
黒銀彩市松箱型蓋珍味
R5-165 ¥2,600
サイズ：身φ43・43h23



市松黄銀りんか蓋珍味
R3-82 ¥3,100
市松赤金りんか蓋珍味
R3-83 ¥3,100
サイズ：身φ55h23



オニオンカバードボウルブルー
R5-149 ¥4,400
サイズ：身φ64h28



市松桐形小箱
R5-07 ¥3,000
サイズ：身57・57h38



金継丸珍味
R5-274 ¥3,100
サイズ：身φ50h45



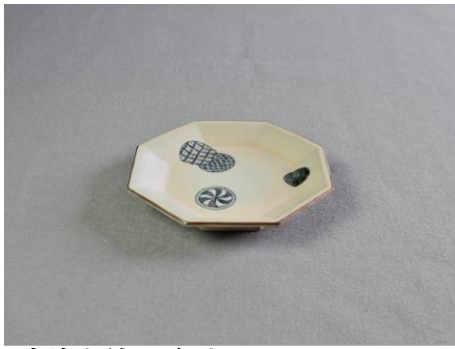
染付緑たこ唐草楕円蓋付珍味
H29-50 ¥3,600
白吹マロン緑黄楕円蓋付珍味
H29-49 ¥2,400
サイズ：身69・58h33



吹墨桐型小箱
R5-211 ¥3,000
サイズ：身57・57h38



錦遠鳴小花丸豆皿
R5-212 ¥2,500
サイズ：φ90h18



古染丸紋 八角小皿
R5-222 ¥4,400
サイズ：118・118h 20



古染桐紋 丸木甲小皿
R5-223 ¥3,100
サイズ：113・113h 28



錦マロン市松丸高台珍味
R5-226 ¥3,600
サイズ：φ56h 74



錦鮮青ダイヤ六角深小付
R5-213 ¥2,900
サイズ：53・50h 63



錦まどかダイヤ六角深小付
R5-217 ¥2,900
錦万歴ダイヤ六角深小付
R5-218 ¥3,100
サイズ：53・50h 63



錦高台マロン市松高台珍味
R5-265 ¥2,400
サイズ：φ56h 74



黄釉小花ラスターk型小付
R5-243 ¥1,500
波絵光彩ラスターk型小付
R5-244 ¥1,400
サイズ：84・77h 31



釉流水k型小付
R5-245 ¥1,200
紅釉流水ラスターk型小付
R5-246 ¥1,500
サイズ：84・77h 31



緑青白麻の葉ラスターk型小付
R5-247 ¥1,500
ピンク麻の葉ラスターk型小付
R5-248 ¥1,500
サイズ：84・77h 31



赤釉 二品花盛
R5-111 ¥1,700
ライトブルー 二品花盛
R5-112 ¥1,700
サイズ：128・70h 20



ホワイトグレー雲母菊割
すみれ珍味
R5-105 ¥3,400
サイズ：φ120h 25



ホワイト雲母金彩菊割すみれ珍味
R5-67 ¥3,400
サイズ：φ120h 25



小花ラスター四方絞焼皿
H25-274 ¥2,200
サイズ：216・128 h 24



黄釉掛分市松四方絞焼皿
H28-31 ¥2,500
サイズ：218・128 h 25



青白磁掛分市松四方絞焼皿
H28-112 ¥2,500
サイズ：218・128 h 25



レンガー珍剣先花葉形ベタ焼皿
H19-76 ¥3,500 (オ)
サイズ：240・148 h 40



ローズ赤銀彩芦葉形ベタ焼皿
H19-77 ¥3,600 (オ)
サイズ：240・148 h 40



グリーン梅濃段洩焼皿
5243-06 ¥2,700
サイズ：180・125 h 23



錦花万歴四方切焼皿
H22-294 ¥2,900 (オ)
サイズ：215・145・h27



錦たちばな 四方切焼皿
H22-282 ¥2,900 (オ)
サイズ：21.5・14.5・h 2.7



BK青磁黒萩木甲型焼皿
H25-192 ¥3,900 (オ)
サイズ：215・135 h 27



こがね金銀クラック角紋
菊割向上付皿
X2-122 ¥3,600 (オ)
サイズ：222・105 h 38

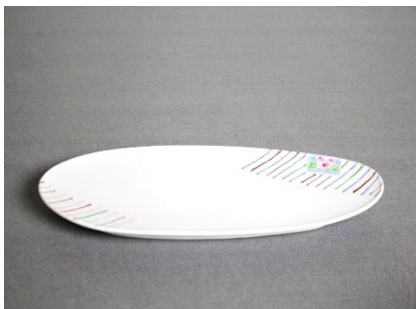


ローズ赤幾何学紋洩木甲焼皿
H24-149 ¥3,700 (オ)
サイズ：253・153 h 32



錦魚藻紋 焼皿
5244-08 ¥2,600 ★ (オ)
サイズ：200・145 h 22

焼皿・付皿



赤ルリー珍窓花絵楕円長皿 **オ**
H29-176 ¥4,700
サイズ：290・117 h 21



白釉本銀泡流水33cm
ロングプレート
H30-30 ¥9,000
サイズ：330・113 h 16



掛分ブルー吹麻の葉なぶり
小判焼皿
R5-12 ¥3,200
サイズ：260・142 h 47



ブロンド雲母黒釉舟型焼皿
H17-484 ¥4,600
サイズ：277・132 h 30



洩パール金彩藤グレー舟型焼皿
H17-455 ¥4,600
サイズ：277・132 h 30



半マット釉波絵小判焼皿
S7-57 ¥2,400
サイズ：260・142 h 47



ルリ釉流水ラスター小判焼皿
MK24-339 ¥3,000
サイズ：260・142 h 47



黒マットなぶり小判焼皿 **オ**
MK32-36 ¥2,400
サイズ：260・142 h 47



青白磁掛分青海波なぶり
小判焼皿
H28-99 ¥3,800
サイズ：260・142 h 47



菊唐草プランチ取皿
R4-119 ¥3,000
サイズ：223・96 h 26



ローズ赤濃花ちらし井形焼皿 **小**
H29-175 ¥4,100 **オ**
サイズ：175・130 h 30



ルリー珍縞紋楕円平長皿 **オ**
H19-84 ¥4,000
サイズ：290・118 h 25

焼皿・付出皿



古釉流水草花紋つの漉切焼皿 **オ**
H31-40 ¥4,300
サイズ：182・122 h 30



からしプラチナしだ絵
つの漉切焼皿 **オ**
H31-42 ¥4,100
サイズ：182・122 h 30



銀黒流水渦木甲焼皿 **オ**
H29-25 ¥4,100
サイズ：233・135 h 27



ブラウン金プラチナ浮雲プレート
T4-93 ¥5,500
サイズ：241・159 h 20



赤釉掛分け四つ足焼皿
MK21-180 ¥2,800
サイズ：237・127 h 53



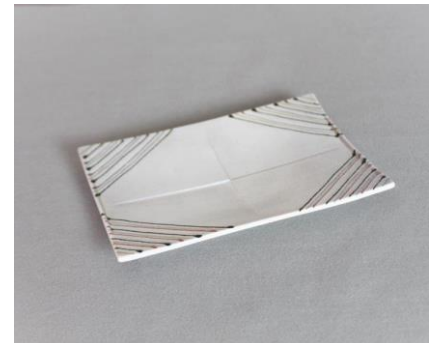
樹氷四方上り焼皿
V9-107 ¥3,000
サイズ：234・124 h 48



ハイブルー片漉切込焼皿 **オ**
H26-194 ¥3,700
サイズ：230・126 h 28



シルバー牡丹べた焼皿 **オ**
N4-05 ¥4,600
サイズ：248・153 h 20



グレー十草十字クロスプレート **オ**
R4-34 ¥4,400
サイズ：205・145 h 18



釉流水楕円皿 **オ**
H25-174 ¥4,800 267・195 h 38
H25-175 ¥3,300 240・175 h 32
H25-176 ¥2,700 185・133 h 25
H25-177 ¥1,200 124・90 h 18



ブラウン曙木立ひし漉上り焼皿 **オ**
SH18-188 ¥3,800
サイズ：255・168 h 55



雲銀白化粧叩市松つの漉切正角皿 **オ**
R4-150 ¥6,400
サイズ：185・185 h 43



染錦手描捻り青海波なぶり小判焼皿
R3-107 ¥3,800
青緑グラデーション麻の葉
ラスター小判焼皿

R3-102 ¥3,700
サイズ：260・140 h 43



綸子紋 短冊皿 小
R3-48 ¥2,200
サイズ：184・98 h 10



ピンクブルーグラデーション麻の葉
四方絞り焼皿
R3-109 ¥3,400
サイズ：220・130 h 25



うす黍 墨流水フリル焼皿
R3-24 ¥4,900
サイズ：222・110 h 17

オ



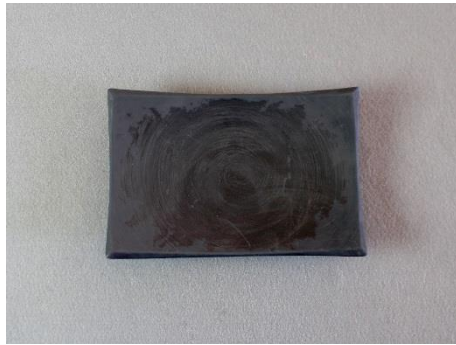
石垣紋錦色絵草花長角9寸皿
R3-66 ¥8,300
サイズ：282・145 h 31



水玉ラスター流水彫焼皿
R01-16 ¥2,900
サイズ：232・140 h 41



重ね梅黒短冊皿 大
R2-135 ¥3,600
サイズ：216・133 h 12



黒錆 つの淵切焼皿
R2-42 ¥3,700
サイズ：180・122 h 28



ラスター色だみ合せ貝つの淵
切焼皿
R01-37 ¥4,600
サイズ：180・120 h 29

オ



丸紋三日月額淵焼皿
R2-146 ¥2,800
サイズ：205・128 h 22



黒金銀刷毛六兵なぶり皿
R3-72 ¥3,100
サイズ：185・168 h 40



黒マット銀彩地紋長角焼皿
R2-130 ¥4,400
サイズ：215・128 h 18



ニューホワイト黄刷毛罫模様合焼皿
R01-46 ¥4,400
サイズ：195・132h 31



染付山地紋香木焼皿
R2-108 ¥2,800
サイズ：212・103h 32



渦紋濃ラスター流水彫焼皿
R01-17 ¥3,200
サイズ：232・140h 41



染付丸紋長角皿
R2-156 ¥4,400
サイズ：230・127h 18



白巻金銀つた スクエアープ
レート 皿
R3-87 ¥6,100
サイズ：340・114h 18



乳白色プラチナ波絵筒型付出
皿
H24-206 ¥5,400
サイズ：280・95h 35



織部ラスターグレー水滴
33cmロングプレート オ
H30-32 ¥6,900
サイズ：330・113h 16



青磁内パール金流水ストリーム
R3-104 ¥3,500
サイズ：200・62h 30



赤マット金彩扇型皿
H30-64 ¥3,500
サイズ：237・160h 38



濃オリベ雲金叩かぶと型流水彫皿 大
R3-76 ¥6,300
サイズ：273・175h 45



黒線木の葉型焼皿
R4-05 ¥3,400
サイズ：217・145h 35

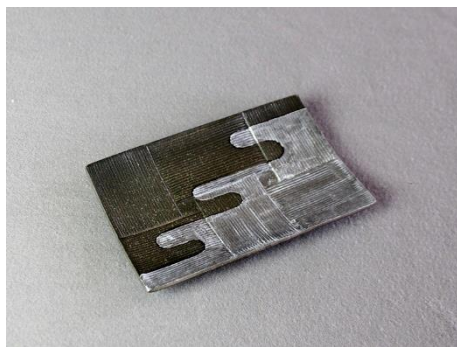


淵一珍プラチナ内白六角焼皿
R2-128 ¥5,800
サイズ：182・177h 22

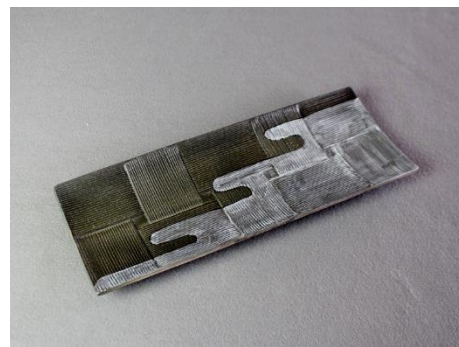
焼皿・付出皿



木漏日赤一珍つる草ストレッチ
角プレート (オ)
R4-149 ¥4,800
サイズ：145・145 h 16



黒志野雲母銀流水織綾取皿 (オ)
R3-143 ¥3,200
サイズ：150・97 h 15



黒志野雲母銀流水織綾長皿 (オ)
R3-142 ¥5,400
サイズ：290・108 h 20



朝鮮唐津面取長角皿
R3-134 ¥3,500
サイズ：320・105 h 22



黒陶グレー花唐草30cm長皿 (オ)
R4-79 ¥5,300
サイズ：303・57 h 11



黒刷毛二色雲母30cm長皿 (オ)
R4-71 ¥4,600
サイズ：303・57 h 11



黒刷毛二色雲母タイコ型付出皿 (オ)
R4-74 ¥4,600
サイズ：253・83 h 15



黒刷毛二色雲母つもの淵切焼皿 (オ)
R4-73 ¥4,200
サイズ：180・120 h 31



黒刷毛二色雲母タイコ型プレート (オ)
R4-72 ¥7,200
サイズ：263・166 h 18



白泡雲母銀彩タイコ型付出皿 (オ)
R4-80 ¥3,800
サイズ：253・83 h 15



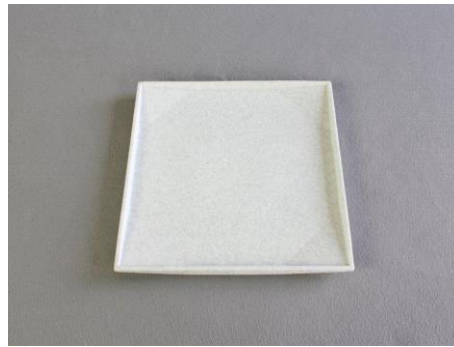
黒マットねじり流水青海波淵立焼皿
R4-152 ¥3,000
サイズ：223・98 h 19



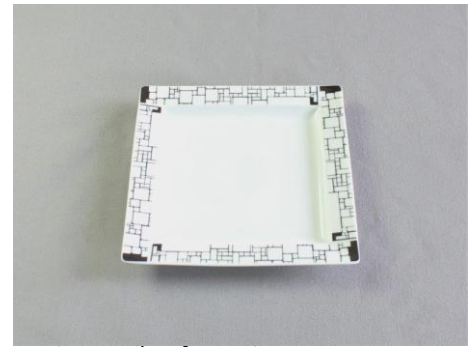
南蛮飛翔濃み地紋ゲタ足まな板皿 (オ)
R4-143 ¥6,000
サイズ：267・122 h 21



グレーごす吹隅切樹皮目皿
R4-57 ¥6,100
サイズ：280・180 h 10



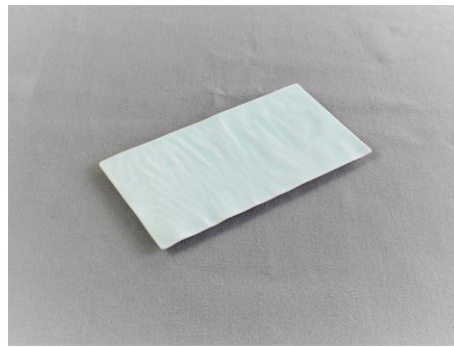
グレーごす吹20cm正角プレート
R4-58 ¥5,300
サイズ：205・205 h 17



ストーン角プレート L
R4-45 ¥5,800
サイズ：267・267 h 24
ストーン角プレートM
R4-45 ¥3,000
サイズ：197・197 h 20



カイヘキ星天リンクル18cm角
プレート
R4-100 ¥4,800
サイズ：185・100 h 8

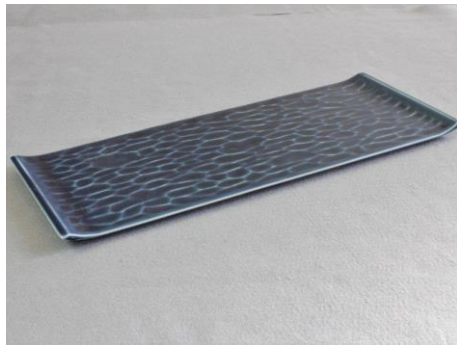


青白磁プラストリンクル18cm
角プレート
R4-101 ¥4,400
サイズ：185・100 h 8

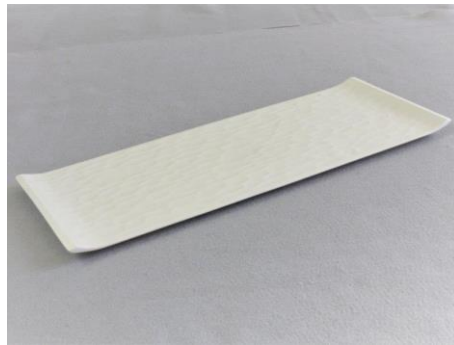


からし車輪カヤック
R4-35 ¥3,400
サイズ：320・65 h 12

オ



ルリマット釉カーブプレート
R4-129 ¥7,000
サイズ：325・130 h 12



銀彩カーブプレート
R4-131 ¥7,000
サイズ：325・130 h 12



錦一珍花詰白マットドームプレート
R5-49 ¥7,500
サイズ：272・178 h 26



マロン一珍水菜ブリッジ小
R4-39 ¥3,500
サイズ：133・76 h 25

オ

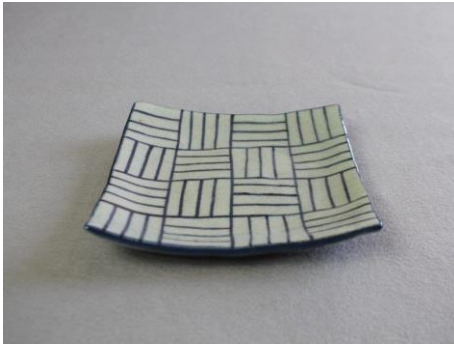


グレー掛分ラスター刺繍ブリッジ大
R3-200 ¥5,200
サイズ：245・90 h 30



太白尺長皿
R5-13 ¥2,700
サイズ：310・110 h 23

オ は山忠オリジナル焼皿・付出皿-7



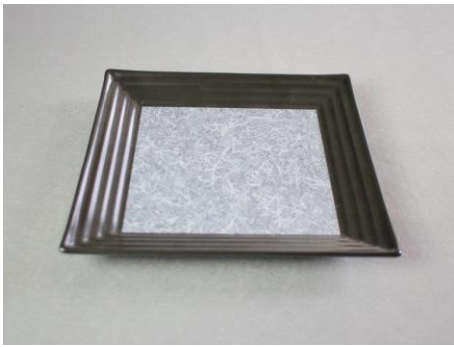
土物青白磁算木崩し
四方上がり正角皿
R5-134 ¥5,000
サイズ：145・145h 36



天草青白磁くし目角丸正角皿 小
R5-135 ¥3,000
サイズ：130・120h 13



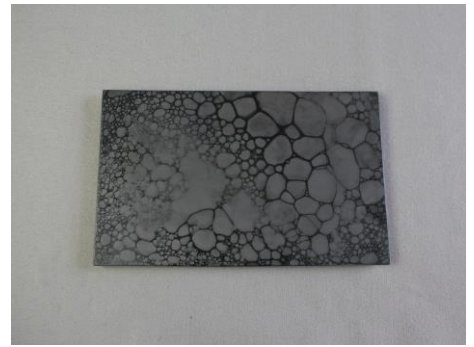
ザラメ焼メ市松ラスター
角丸正角皿 大
R5-136 ¥5,000
サイズ：160・160h 22



黒マット和紙7寸角段皿
R5-92 ¥5,100
サイズ：217・217h 26



錦斜紗 3足舟形型焼皿
R4-46 ¥4,600
サイズ：210・133h 26



志野泡黒吹き長角プレート
R5-43 ¥7,800
サイズ：240・150h 10



加茂川鑄 樹皮長皿
R5-88 ¥5,400
サイズ：372・85h 38



加茂川鑄 樹皮付出皿
R5-89 ¥3,000
サイズ：202・63h 28

オ



ニッケル雲金 樹皮付出皿
R5-87 ¥3,400
サイズ：202・63h 28



波絵三本光彩ラスター底丸皿特大
R5-06 ¥6,000
サイズ：265・195h 40



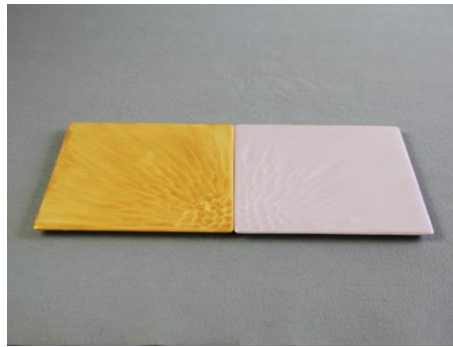
太白赤筋 八角長皿
R5-93 ¥4,400
サイズ：328・97h 18



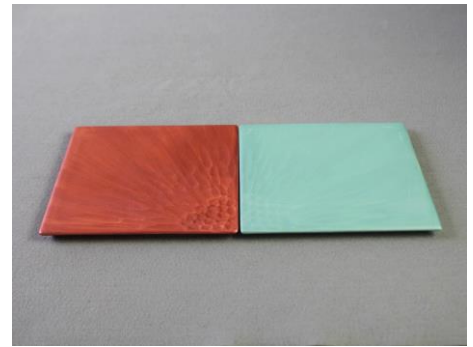
瓔珞青 木工皿
R5-30 ¥2,800
サイズ：220・156h 29



瓔珞赤小槌型 7寸皿
R5-23 ¥3,100
サイズ：222・178 h 28



金彩花彫 13cmプレート
R5-14 ¥2,600
ピンク花彫 13cmプレート
R5-15 ¥2,600
サイズ：130・130 h 7



雲母赤花彫 13cmプレート
R5-142 ¥2,600
雲母緑花彫 13cmプレート
R5-143 ¥2,600
サイズ：130・130 h 7



丸紋タコ唐草 角皿
R5-188 ¥8,000
サイズ：218・176 h 3



祥瑞 角皿
R5-189 ¥8,000
サイズ：218・176 h 3



赤釉ライン丸蒸碗 (中)

P01-393 ¥2,700

サイズ：身Φ70h60(蓋込h72)

オ



黄釉ライン丸蒸碗 (中)

P01-395 ¥2,700

サイズ：身Φ70h60(蓋込h72)

オ



深紅淡雪金ライン丸蒸碗中

H28-135 ¥3,100

サイズ：身Φ70h60(蓋込h72)

オ



錦斜め縞赤ミニ蒸碗

H26-206 ¥4,800

サイズ：身Φ68・h60(蓋込h76)

オ



赤一珍緋彩唐草 美鈴蒸碗

H25-184 ¥4,200

サイズ：身Φ80h58(蓋込h95)

オ



黄釉虹彩プチ瓢 台なし蒸碗

MK15-280 ¥3,800

サイズ：身Φ75h57(蓋込h80)

オ



老竹蓋淵金塗鈴型蒸碗

R2-90 ¥2,600

サイズ：身Φ80h48(蓋込h89)



マロン一珍角七宝小花美鈴蒸碗

H30-229 ¥5,500

サイズ：身Φ80h57(蓋込h97)

オ



グリーンピンク二色吹(小)

5207-01 ¥3,600 ★

サイズ：身Φ103h64(蓋込h93)

オ



ワインレッド帯花鈴型蒸碗

H26-20 ¥4,100

サイズ：身Φ70h52(蓋込h90)

オ



ブラウン紫帯金十草美鈴蒸碗

H26-02 ¥4,100

サイズ：身Φ80h57(蓋込h97)

オ



パール巻ピンク花福蒸碗

R3-34 ¥2,900

サイズ：身Φ90h46(蓋込h70)

蒸碗



染付千日草ミニ蒸碗 R2-11 ¥2,700
つなぎ梅ミニ蒸碗 R2-05 ¥2,700
芙蓉手ミニ蒸碗 R2-06 ¥2,900
サイズ：身Φ65 h 55 (蓋込h65)



アイボリー金銀十草ナツメ蒸碗
R3-33 ¥3,100
サイズ：身Φ77 h 57(蓋込h82)



アイボリー寄せガラス風小花
鈴型蒸碗 **オ**
H27-159 ¥4,600
サイズ：身Φ70 h 52 (蓋込h90)



ピンク釉錦ハーモニーレッド付立蒸碗
P9-11 ¥4,400
サイズ：身Φ70 h 59 (蓋込h77)



パール巻金笹福蒸碗
R5-109 ¥3,400
サイズ：身Φ90 h 46 (蓋込h70)



格子小花蒸碗 小
5254-05 ¥2,800
サイズ：身Φ70 h 55 (蓋込h73)



丸紋二色吹夏目型台なし蒸碗
5254-12 ¥2,800
サイズ：身Φ65 h 62 (蓋込h75)

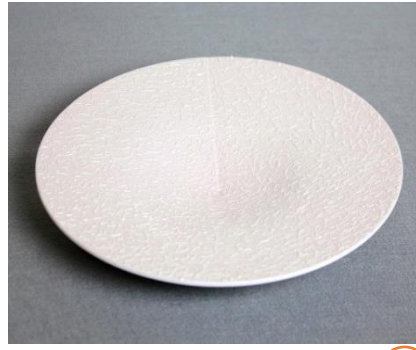


錦二色線プ子夏目蒸碗
F7-10 ¥4,500
サイズ：身Φ70 h 54 (蓋込h73)

蒸碗



ルリ刷毛白泡雲盛円錐八寸皿 **オ**
H29-20 ¥7,800
サイズ：Φ234h32



ピンクシルク円錐八寸皿 **オ**
H29-21 ¥8,500
サイズ：Φ234h32



白泡雲母銀彩しぼり七寸皿 **オ**
R4-68 ¥5,900
サイズ：Φ227 h 41



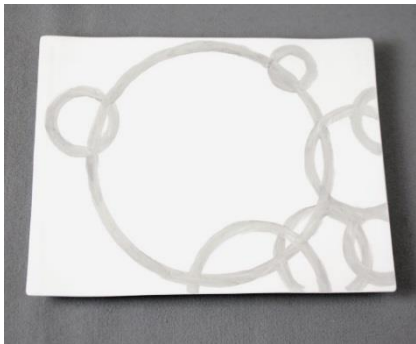
波絵光彩ラスター9寸洋皿
H30-199 ¥5,400
サイズ：Φ260h33



染付市松ラスター9寸洋皿
H30-281 ¥5,400
サイズ：Φ260h33



黒一珍麻の葉紋円錐8寸皿 **オ**
H30-45 ¥7,000
サイズ：Φ230h30



白マット重グレーリング
四足長角皿 **オ**
H31-43 ¥12,000
サイズ：300・220h16



雲金筋目錆しぶき
四足長角プレート **オ**
R01-27 ¥12,000
サイズ：300・220h16



渋赤プラチナ雲銀彩二重リング
H30-19 ¥4,900
サイズ：Φ195h10 **オ**



黄釉流水ラスター正角洋皿大
MK24-229 ¥5,600
サイズ：235・235 h 18



白釉銀彩正角洋皿大
T11-79 ¥6,400
サイズ：235・235h18



黒マット金彩正角洋皿大
R9-10 ¥7,200
サイズ：235・235h18

平皿



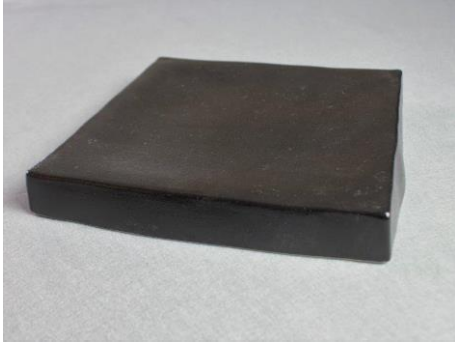
織部ウッドカービングプレート **オ**
R3-23 ¥6,400
サイズ：320・210 h 23



かすり筋目雲銀四足長角プレート **オ**
R3-12 ¥10,000
サイズ：302・220 h 17



かすり筋目雲銀23cmプレート **オ**
R3-09 ¥6,600
サイズ：Φ220 h 15



漆黒 18cm正角台皿
R5-95 ¥7,200
サイズ：185・185 h 25



銀朱 18cm正角台皿
R5-97 ¥7,200
サイズ：185・185 h 25



M-4 26cm 肉皿 **オ**
R3-119 ¥8,200
サイズ：Φ260 h 28



渋ローズ赤二葉つなぎ四方ひねり丸 **オ**
R3-03(向付) ¥5,400
サイズ：Φ175 h 42
R3-04(中付) ¥3,600
サイズ：Φ116 h 38



ルリ泡吹き26cmラウンドプレート
R01-67 ¥13,000
サイズ：Φ260 h 11



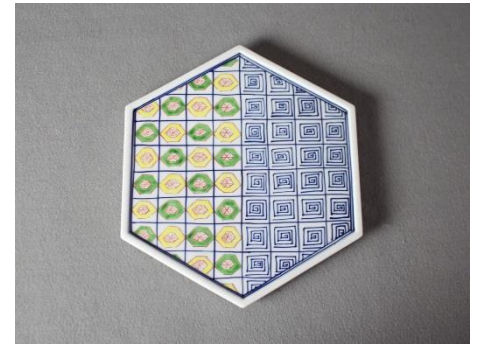
グレー朱青海波花ループプレート **オ**
R2-46 ¥10,200
サイズ：Φ255 h 18



プラチナライン貫入風べた八寸皿
R2-109 ¥5,800
サイズ：Φ248 h 20



紺面取
R3-51(大皿) ¥3,200
サイズ：Φ254 h 25
R3-52(中皿) ¥1,400
サイズ：Φ165 h 20



錦色絵一マス紋正六角口変皿
R2-58 ¥6,200
サイズ：Φ227 h 15

オ は山忠オリジナル

平皿

平皿-2



六方割麻の葉ラスター五寸皿
R4-03 ¥2,200
サイズ：Φ155 h 26



見込麻の葉ラスター六方割七寸皿
R4-89 ¥5,800
サイズ：Φ230 h 38



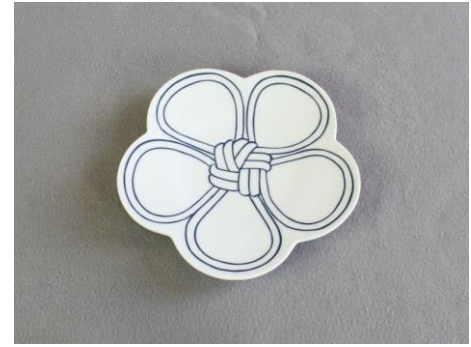
小花ラスター六方割五寸皿
R4-112 ¥2,000
サイズ：Φ157 h 25



ねじり梅六寸皿
R4-09 ¥2,700
サイズ：Φ177 h 25



結び桜 赤桜型四寸皿
R4-07 ¥1,700
サイズ：Φ120 h 16



結び梅 青梅型五寸皿
R4-08 ¥2,400
サイズ：Φ145 h 17



錦雲母金焼メ桔梗淵五寸皿
R4-23 ¥2,600
サイズ：Φ156 h 20



錦雲母銀焼メ桔梗淵四寸皿
R4-24 ¥2,100
サイズ：Φ128 h 16



ラスター鍍筋目19cmフラットプレート
R4-78 ¥5,000
サイズ：Φ190 h 15

平皿



ラスター鍍筋目23cmフラットプレート
R4-77 ¥6,500
サイズ：Φ226 h 17



カイヘキ青天リンクル24cmプレート
R4-94 ¥8,800
サイズ：Φ235 h 10



青白磁プラストリンクル24cmプレート
R4-95 ¥8,000
サイズ：Φ235 h 10

○ は山忠オリジナル



福かずら青バイキングプレート小
R4-86 ¥1,300
サイズ：Φ171 h 17
福かずら青バイキングプレート中
R4-87 ¥1,600
サイズ：Φ215 h 22
福かずら青バイキングプレート大
R4-88 ¥2,200
サイズ：Φ235 h 24



銀朱 平プレート21cm
R5-123 ¥7,200
サイズ：Φ208 h 7
銀朱 平プレート26cm
R5-122 ¥14,800
サイズ：Φ260 h 8



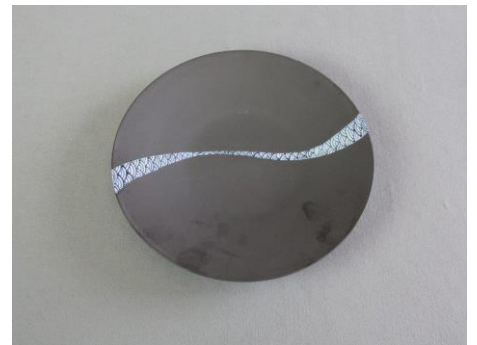
墨黒 平プレート21cm
R5-125 ¥7,200
サイズ：Φ208 h 7
墨黒 平プレート26cm
R5-124 ¥14,800
サイズ：Φ260 h 8



黒マットねじり流水六寸平皿
R4-153 ¥3,000
サイズ：Φ185 h 24



黒マットねじり流水七寸平皿
R4-154 ¥3,800
サイズ：Φ220 h 32



黒マットねじり流水八寸平皿
R4-155 ¥4,500
サイズ：Φ250 h 32

平皿



ホワイトスターリボン七寸洋皿 **オ**
H18-196 ¥6,400
ホワイト白金二色小花七寸洋皿
X2-24 ¥7,200
サイズ：Φ213 h 27



青磁白泡雲銀丸紋プレート **オ**
R3-05(23cm) ¥6,800
サイズ：Φ228 h 15
R3-06(19cm) ¥5,400
サイズ：Φ188 h 15



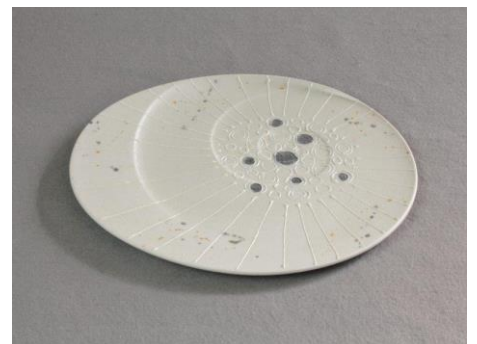
染錦金具須山地紋高台皿 **オ**
R5-141 ¥7,300
サイズ：Φ215 h 21



細雪内パール銀線入ライン7寸皿
R5-91 ¥4,600
サイズ：Φ200 h 19



外黒マットセレン赤
とびかんな彫8寸皿
R5-90 ¥8,400
サイズ：Φ238 h 20



銀彩羅針盤ターバンプレート
R5-79 ¥6,000
サイズ：210・182 h 13
オ は山忠オリジナル



白吹銀彩洩金7.3寸洩反皿
R5-39 ¥7,300
サイズ：φ225h27



つれづれ十草
グレー21cmプレート オ
R4-260 ¥3,000
サイズ：φ212h19



芙蓉手菊型 18cm皿
R5-210 ¥3,800
サイズ：φ180h25



リーブス しのぎ7寸皿
R5-200 ¥4,000
サイズ：φ218h35



リーブス しのぎ5寸皿
R5-201 ¥2,600
サイズ：φ165h30



錦粟田花鳥絵6.5寸皿
R5-264 ¥9,450
サイズ：φ270h37

平皿



ネビュラ (暗) 洩金方割皿L
R5-219 ¥6,500
サイズ：φ210h24



ネビュラ (暗) 洩金方割皿M
R5-220 ¥3,700
サイズ：φ165h21



ネビュラ (暗) 洩金方割皿S
R5-221 ¥2,500
サイズ：φ133h24



焼メツヤ黒 金8寸リム付平皿
R4-153 ¥9,000
サイズ：φ238h32



織部花鳥彫5寸皿
R5-241 ¥4,800
サイズ：φ160h28



アメ釉花鳥彫5寸皿
R5-242 ¥4,800
サイズ：φ160h28
オ は山忠オリジナル



ブロンズしぶきスムーズプレート **オ** ブロンズしぶきスムーズプレート **オ**

R5-54(30cm) ¥19,000 φ 303 h 16
 R5-55(27cm) ¥14,000 φ 264 h 16
 R5-56(24cm) ¥11,000 φ 235 h 14

R5-57(20cm) ¥8,400 φ 195 h 11
 R5-58(16cm) ¥6,500 φ 150 h 11
 R5-59(12cm) ¥4,500 φ 120 h 11



月華スムーズプレート **オ** 月華スムーズプレート **オ**

R5-60(30cm) ¥14,000 φ 303 h 16
 R5-61(27cm) ¥11,000 φ 264 h 16
 R5-62(24cm) ¥8,000 φ 235 h 14

R5-63(20cm) ¥6,000 φ 195 h 11
 R5-64(16cm) ¥4,600 φ 150 h 11
 R5-65(12cm) ¥3,000 φ 120 h 11

平皿



ピンク吹ラスター波彫杯
R5-162 ¥1,800
サイズ：Φ56h71



グリーン吹ラスター波彫杯
R5-175 ¥1,800
サイズ：Φ56h71



水晶スクエアライン
高台プラチナ食前酒
H30-300 ¥3,600
サイズ：Φ55h73



朝霧反食前酒
B2-07 ¥2,200
サイズ：Φ47h77



ピンク吹パール反高台食前酒
B2-09 ¥2,300
サイズ：Φ67h68



アイボリー赤十草反高台
食前酒
B2-08 ¥2,600
サイズ：Φ67h68



青磁金線5本食前酒
B1-29 ¥1,800
サイズ：Φ48h67



赤金彩流水波彫杯
H25-71 ¥2,000
白銀彩流水波彫杯
R5-174 ¥2,000
サイズ：Φ56h71



オーロラ馬上盃
5261-03 ¥2,000
サイズ：Φ55h70



ひわ吹パール冷酒盃
H30-263 ¥2,500
サイズ：Φ56h89



黄吹パール冷酒盃
H30-262 ¥2,500
サイズ：Φ56h89



黒ストライプワイングラス
R4-43 ¥5,500
赤ストライプワイングラス
R4-44 ¥5,500
サイズ：Φ73h83



京青磁掛分織模様
6方面取り食前酒
H25-157 ¥2,300
サイズ：Φ50h61



高台プラチナボーダーミニカ
クテル
H31-87 ¥3,400
サイズ：Φ79h77



黒土吹内赤釉カクテルボウル
R4-93 ¥4,300
サイズ：Φ80h84



有明馬上盃
5261-02 ¥1,800
サイズ：Φ55h70



朝霧食前酒
B2-07 ¥2,200
サイズ：Φ55h70



白天草マット吹内銀塗珠高台盃
R2-88 ¥2,200
サイズ：Φ59h53



朱千筋馬上杯小付
R5-116 ¥2,000
サイズ：Φ64h47



横千筋馬上杯
5261-05 ¥4,400
サイズ：Φ55h65



一珍金牡丹馬上杯
5261-15 ¥4,500
サイズ：Φ62h69



一珍ピンクバラ金彩馬上杯
5261-17 ¥4,800
一珍ブルーバラ金彩馬上杯
5261-18 ¥4,800
サイズ：Φ60h84



新泡釉赤花食前酒
R6-55 ¥2,600
サイズ：Φ55h68



金プラチナ駒筋白マットシャトル杯
H27-29 ¥2,600
金プラチナ駒筋黒マットシャトル杯
H27-30 ¥2,600
サイズ：Φ51h106



黒釉銀彩10角杯
R5-160 ¥2,000
黄釉銀彩10角杯
R5-161 ¥2,000
サイズ：Φ57 h 88



赤釉銀彩10角杯
R5-163 ¥2,000
ルリ釉銀彩10角杯
R5-164 ¥2,000
サイズ：Φ57 h 88

食前酒



オ
古染竹十草急須
5268-12 ¥2,800
サイズ：Φ114h 84
古染竹十草湯呑
5266-08 ¥980
サイズ：Φ65 h 80
古染竹十草仙茶
5265-16 ¥980
サイズ：Φ90 h 53



オ
古染竹十草茶碗
5264-07 ¥980
サイズ：Φ108 h 52



オ
一珍刷毛十草急須
5268-07 ¥2,600
サイズ：Φ114h 84
一珍刷毛十草湯呑
5266-16 ¥950
サイズ：Φ65 h 77
一珍刷毛十草仙茶
5265-20 ¥950
サイズ：Φ90 h 53



オ
一珍刷毛十草茶碗
5264-16 ¥950
サイズ：Φ113 h 56



オ
呉須丸紋急須
5268-10 ¥2,600
サイズ：Φ114h 84
呉須丸紋湯呑
5266-09 ¥920
サイズ：Φ65 h 80
呉須丸紋仙茶
5265-18 ¥920
サイズ：Φ90 h 53



オ
呉須丸紋茶碗
5264-03 ¥920
サイズ：Φ108 h 52



オ
一珍丸紋急須
5268-08 ¥2,800
サイズ：Φ114h 84
一珍丸紋湯呑
5266-15 ¥900
サイズ：Φ68 h 77
一珍丸紋仙茶
5265-19 ¥900
サイズ：Φ90 h 53



オ
一珍丸紋茶碗
5264-12 ¥900
サイズ：Φ113 h 53

急須・湯呑・茶碗



ぶどう絵反中急須

R4-108 ¥3,200
サイズ：175・150 h 82 400cc

オ



ぶどう絵反小急須

R4-107 ¥2,700
サイズ：145・120 h 73 200cc

オ



ぶどう絵仙茶

R4-109 ¥980
サイズ：Φ80 h 53 110cc

オ



オリーブカヌレカップM

R5-128 ¥2,500
サイズ：Φ70 h 65

オリーブラインネオ土瓶

R5-129 ¥6,400
サイズ：L145 Φ105 h 150



キャラメルカヌレカップM

R5-130 ¥2,500
サイズ：Φ70 h 65

キャラメルラインネオ土瓶

R5-131 ¥6,400
サイズ：L145 Φ105 h 150



スモール黒錆絞り反コップ

R5-126 ¥1,500
サイズ：Φ65 h 86

錆絞り銅散らしT土瓶 U網付

R5-127 ¥9,000
サイズ：L132 Φ108 h 175

急須・湯呑・茶碗



ルリいらほ飯碗

R4-104 ¥1,700
サイズ：Φ118 h 52

オ



いらほ飯碗

R4-105 ¥1,700
サイズ：Φ118 h 52

オ



アメいらほ飯碗

R4-106 ¥1,700
サイズ：Φ118 h 52

オ



志野三島手3. 9寸飯碗

R5-50 ¥7,500
サイズ：Φ105 h 55

オ



内外網茶付大

R5-251 ¥5,800
サイズ：Φ115 h 57



Koselig-arita Freecup Navy (オ)
 (コーシェリ-アリタ
 フリーカップ ネイビー)
 KA-9 ¥1,680
 サイズ：Φ78 h 79 **125g**
 (軽量強化磁器)



Koselig-arita Freecup Gray (オ)
 (コーシェリ-アリタ
 フリーカップ グレー)
 KA-10 ¥1,680
 サイズ：Φ78 h 79 **125g**
 (軽量強化磁器)



Koselig-arita Freecup Brown (オ)
 (コーシェリ-アリタ
 フリーカップ ブラウン)
 KA-11 ¥1,680
 サイズ：Φ78 h 79 **125g**
 (軽量強化磁器)



Koselig-arita Freecup Darkbrown (オ)
 (コーシェリ-アリタ
 フリーカップ ダークブラウン)
 KA-12 ¥1,680
 サイズ：Φ78 h 79 **125g**
 (軽量強化磁器)

急須・湯呑・茶碗



内織部バンダナそば井
R4-136 ¥6,000
サイズ：Φ150h87

オ



内織部刷毛絵そば井
R4-137 ¥5,500
サイズ：Φ150h87

オ



内織部笹絵そば井
R4-138 ¥5,800
サイズ：Φ150h87

オ



ターンリーフ鏝反井 LL
R4-59 ¥1,500
サイズ：Φ158h88



ターンリーフ鏝反井 L
R4-60 ¥1,300
サイズ：Φ146h81



ターンリーフ鏝反井 M
R4-61 ¥1,000
サイズ：Φ132h78



ターンリーフ鏝反井 S
R4-62 ¥900
サイズ：Φ118h66



ターンリーフ鏝反井 SS
R4-63 ¥800
サイズ：Φ105h62



ボーダーゴス 反井LL
R5-183 ¥1,600
サイズ：φ158h88



ボーダーゴス 反井L
R5-184 ¥1,400
サイズ：φ145h80



ボーダーゴス 反井M
R5-185 ¥1,200
サイズ：φ130h75



ボーダーゴス 反井S
R5-186 ¥1,000
サイズ：φ115h70

井



ボーダーゴス 反井SS
R5-187 ¥900
サイズ：φ104h60

井



青磁六角 箸置
5284-14 ¥500



新扇 箸置 各¥450
F9-17(青海波), F9-18(麻の葉),
F9-19(小花), F9-20(籠), F9-21(鹿の子)



蛸唐草 赤 三ヶ月箸置
Y3-05 ¥550
蛸唐草 青 三ヶ月箸置
Y3-06 ¥550



富士山麻の葉 箸置(小) 赤
F9-15 ¥450
富士山麻の葉 箸置(小) 青
F9-16 ¥450



菊 箸置
5284-21 ¥320



黄ダイヤカット箸置
H30-265 ¥600
クリームダイヤカット箸置
H30-264 ¥600
パールダイヤカット箸置
H30-266 ¥900



竹林箸置 赤
F9-22 ¥830
竹林箸置 青
F9-23 ¥830



特大箸置 ¥640
R5-156(青白磁), R5-157(ルリ),
R5-158(黄), R5-159(赤)



そら豆箸置
Y3-61 ¥550



新角二色十草箸置
R5-177 ¥550



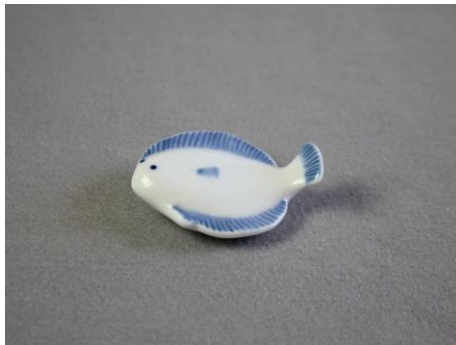
黄錦市松濃楕円箸置
H30-100 ¥1400
ライトグリーン錦市松濃
楕円箸置
H30-99 ¥1400



青海菊花小判箸置
S9-75 ¥850

箸置

○ は山忠オリジナル



ごすひらめ箸置
W10-17 ¥700



うなぎ箸置
W8-21 ¥650



錦月うさぎ箸置
R5-176 ¥900



時計箸置 赤
F9-24 ¥900

時計箸置 緑
F9-25 ¥900



錦ゆず箸置
F9-26 ¥900

錦かぼす箸置
F9-27 ¥900



錦りんご箸置 緑
F9-28 ¥750

錦りんご箸置 赤
F9-29 ¥750



日和釉えんどう
Y3-64 ¥550



日和釉ひさご
Y3-64 ¥530



レモン 箸置
F9-30 ¥760

ゆで卵 箸置
F9-31 ¥760



koselig-arita Cutleryrest (コーシェリ-アリタカトラリーレスト) KA-13 (ネイビー), KA-14(グレー), KA-15(ブラウン), KA-16(ダークブラウン) 各¥800 サイズ：103・16h12



色絵干支箸置 F-14 各¥450



青海波 スプーンレスト R5-252 ¥1,800

○ は山忠オリジナル

箸置

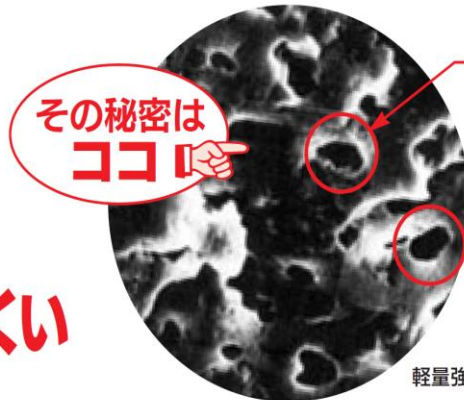


軽くて強くて冷めにくい 究極の業務用食器

その3大効果とは!?

「強さを求めると重くなり、軽さを求めると弱くなる。」という磁器の従来の常識を覆した!!
『軽くしたのに強いつて…??? なぜ!?!』

- 1 軽い
- 2 強い
- 3 冷めにくい



この5ミクロン以下の
[小さな気孔]が
すべてに
効果を発揮!!

軽量強化磁器の微構造

研究
レポート
①

製品の軽さ

従来品と比べ10~30%の軽さを実現

軽さは人間工学的、品質管理的見地から考えても全てに良い結果をもたらします。磁器の中に微細な気孔を多数発生、存在させることで軽量化を実現しました。(特許第3926110号)

フッチーノと普通磁器の物性比較表(当社比)

	軽量率 (%)	高密度 (g/cc)	曲げ強度 (MPa)※1	衝撃強度 (J)※2
フッチーノ	88	2.2	140	0.25
普通磁器	100	2.4	80	0.15

※1インチ洋皿作製時の軽量率

※1) 無軸状態の強度
※2) 給食用碗(φ135×59mm)の衝撃強度

研究
レポート
②

製品の強度

軽さに強度が加わったことで
コストパフォーマンスにも効果を発揮!

なぜ軽いのに強いのか…。軽量化を実現させた気孔を強度が損なわれない大きさである5ミクロン以下に抑えること。また、圧縮応力を持たせることで、一般の磁器より強度を大きくすることに成功しました。

フッチーノ・フレンドと一般的な強化磁器の物性比較表(当社比)

	軽量率 (%)	高密度 (g/cc)	曲げ強度 (MPa)※1	衝撃強度 (J)※2
フッチーノ・フレンド	90	2.4	170	0.35
一般的な強化磁器	100	2.7	160	0.38

※1インチ洋皿作製時の軽量率

※1) 無軸状態の強度
※2) 給食用碗(φ135×59mm)の衝撃強度

研究
レポート
③

製品の熱伝導

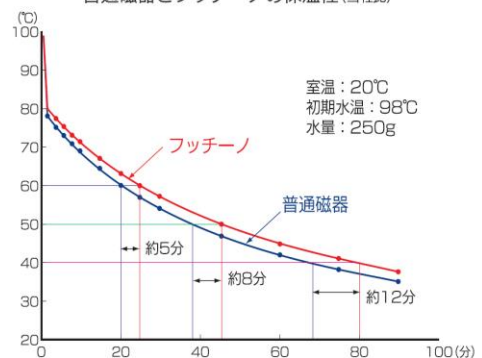
冷めにくい器。
5ミクロン以下の気孔が保温性を高めました。

熱伝導が遅い(熱を伝える)ということは、保温性が良いということ。温かい料理は冷めにくく、冷たい料理は冷たさを持続します。

	熱伝導率(当社比) (W/m·K) ※3
フッチーノ	1.1
普通磁器	1.6
フッチーノ・フレンド	1.5
一般的な強化磁器	2.6

※3) 熱伝導率は、数値が小さいほど熱を伝えるにくい。(保温性がよい)

普通磁器とフッチーノの保温性(当社比)



軽量強化磁器

詳しくはホームページをご覧ください。

http://fuccino.jp/ **フッチーノ** **検索**



軽量強化磁器 フッチーノ

私たちは お客さまと一緒に商品開発をいたします！

開発以来蓄積してきた技術ノウハウをベースに、原料から完成品までの生産体制を確立。卓越した生産技術とゆるぎない品質で、幅広いユーザーさまのニーズにお応えします。

フッチーノの可能性にかけた 連携体

私たち連携体は、経済産業省九州経済産業局より新連携事業の認定を受け、新連携対策事業を活用し、有田焼卸の(株)山忠(佐賀県有田町)がコア企業となり、「軽い、強い、冷めにくい」独自の磁器により有田焼の高付加価値化を目指しています。

■連携体参加企業

- ・(株)山忠(企画、販売)
- ・(株)山和山(素焼き、本焼成、上絵焼成)
- ・榎渡製型(石膏型製作)
- ・(有)江口製陶所(本焼成)
- ・(有)渕野陶土(製土、特許所有)
- ・永尾生地(生地製造)
- ・(有)青巧社(転写紙製造)
- ・(有)APチャイナ(特許許諾、企画、開発)
- ・(有)李荘窯業所(デザイン、本焼成)
- ・三石生地(有)(生地製造)
- ・長崎陶料(株)(釉薬製造)

以上の11社で構成し、それぞれの企業の技術、ノウハウを持ち寄り連携することで軽量強化磁器の企画開発をすすめ事業化を目指しています。

フッチーノ納入実績

- 商品：コーヒージャーニーマグ
- 納入先：スターバックスコーヒー ジャパン株式会社



▲コーヒージャーニーマグ (左からラテンアメリカ、アフリカ/アラビア、アジア/太平洋)

大手カフェチェーン、スターバックス様の店頭販売用のコーヒーマグカップ、コーヒージャーニーマグにフッチーノが採用されました。



▲有田コーヒーマグ (限定商品)

- 商品：パスタ皿 他
- 納入先：ファーストキッチン株式会社



関東地方や近畿地方で展開するファストフードチェーン、ファーストキッチン様のパスタ皿等にフッチーノが採用されました。

- 商品：ショープレート
- 納入先：ホテルニューオータニ佐賀



今までの皿より一枚で200g軽く、5枚持てば1kg減量。品質も問題なく、チップ強度に関しても破損が少ないと、お喜びいただいております。

- 商品：ハローキティ有田焼 キティプレート
- 納入先：(株)サンリオ



▲ハローキティ有田焼 キティプレート大小セット ▲ハローキティ有田焼 キティプレート5枚セット

サンリオ様とのOEM生産商品にフッチーノが採用されました。

- 商品：機内用食器
- 納入先：国内大手航空会社



航空燃料の値上がり対策として飛行機の減量に食器も一役。国内大手航空会社様の機内用食器にフッチーノが採用されました。

▲朝日新聞2007.4.22掲載

軽量強化磁器

こだわりの温度で お客様のテーブルへ。

味が主役と言いきりたい
料理人の心を伝えます。

業務用食器に不可欠な
必須条件をクリアしました。

- 軽量化で扱いやすい。
作業効率UP
- 強度があり割れにくい。
コスト削減
- 熱をにがしにくい。
こだわりの温度をキープ



B-07 黒朱掛分け 蔵井
大 Φ215 x H90 655g 1,400cc ¥4,550
小 Φ198 x H85 515g 1,165cc ¥3,800



B-08 二色うず巻紋 蔵井
大 Φ215 x H90 655g 1,400cc ¥5,250
小 Φ198 x H85 515g 1,165cc ¥4,400



B-09 黒マット 蔵井
大 Φ215 x H90 655g 1,400cc ¥4,200
小 Φ198 x H85 515g 1,165cc ¥3,500



B-10 藍駒筋 蔵井
大 Φ215 x H90 655g 1,400cc ¥4,800
小 Φ198 x H85 515g 1,165cc ¥4,150



B-11 太刷毛 蔵井
大 Φ215 x H90 655g 1,400cc ¥4,800
小 Φ198 x H85 515g 1,165cc ¥4,150



B-12 朱釉 蔵井
大 Φ215 x H90 655g 1,400cc ¥5,500
小 Φ198 x H85 515g 1,165cc ¥4,400



B-13 ルリ釉金刷毛文様 蔵井
大 Φ215 x H90 655g 1,400cc ¥5,250
小 Φ198 x H85 515g 1,165cc ¥4,400



B-14 白磁 蔵井
大 Φ215 x H90 655g 1,400cc ¥4,050
小 Φ198 x H85 515g 1,165cc ¥3,200



B-15 呉須刷毛 反井
特大 Φ245 x H90 830g 1,900cc ¥7,450
大 Φ215 x H90 655g 1,400cc ¥4,450
小 Φ198 x H85 515g 1,165cc ¥3,700

軽量強化磁器



■餃子皿・小皿は6種とも
サイズは同じです。
餃子皿 240×97×H22mm 重量230g
小皿 φ80×H15mm 55g



B-01 黒釉 餃子皿 ¥2,250
小皿 ¥700



B-04 青磁 餃子皿 ¥2,150
小皿 ¥720



B-02 白磁 餃子皿 ¥2,050
小皿 ¥670



B-05 赤釉 餃子皿 ¥2,560
小皿 ¥880



B-03 淵呉須 餃子皿 ¥2,350
小皿 ¥770



B-06 刷毛紋 餃子皿 ¥2,200
小皿 ¥800

軽量強化磁器



B-16 赤絵万歴 反井
特大 Φ245 x H90 830g 1,900cc ¥9,150
大 Φ215 x H90 655g 1,400cc ¥5,150
小 Φ200 x H73 520g 1,100cc ¥4,400



B-17 刷毛紋 反井
特大 Φ245 x H90 830g 1,900cc ¥7,450
大 Φ215 x H90 655g 1,400cc ¥4,450
小 Φ200 x H73 520g 1,100cc ¥4,300



B-18 青磁 反井
特大 Φ245 x H90 830g 1,900cc ¥7,100
大 Φ215 x H90 655g 1,400cc ¥4,000
小 Φ200 x H73 520g 1,100cc ¥3,400



B-19 黒マット高台金巻 反井
特大 Φ245 x H90 830g 1,900cc ¥9,150
大 Φ215 x H90 655g 1,400cc ¥5,400
小 Φ200 x H73 520g 1,100cc ¥4,650



B-20 ルリ釉金線文様 反井
特大 Φ245 x H90 830g 1,900cc ¥9,150
大 Φ215 x H90 655g 1,400cc ¥5,400
小 Φ200 x H73 520g 1,100cc ¥4,650



B-21 白磁 反井
特大 Φ245 x H90 830g 1,900cc ¥7,000
大 Φ215 x H90 655g 1,400cc ¥4,000
小 Φ200 x H73 520g 1,100cc ¥3,350



B-22 太刷毛 腰丸井
大 Φ220 x H82 700g 1,400cc ¥4,750
小 Φ193 x H75 540g 1,200cc ¥4,000



B-23 黒朱掛分け 腰丸井
大 Φ220 x H82 700g 1,400cc ¥5,000
小 Φ193 x H75 540g 1,200cc ¥4,100



B-24 刷毛紋 腰丸井
大 Φ220 x H82 700g 1,400cc ¥4,750
小 Φ193 x H75 540g 1,200cc ¥3,900



B-25 錆刷毛 腰丸井
大 Φ220 x H82 700g 1,400cc ¥4,750
小 Φ193 x H75 540g 1,200cc ¥4,000



B-26 錦独楽筋 腰丸井
大 Φ220 x H82 700g 1,400cc ¥5,750
小 Φ193 x H75 540g 1,200cc ¥4,950



B-27 朱釉 腰丸井
大 Φ220 x H82 700g 1,400cc ¥5,500
小 Φ193 x H75 540g 1,200cc ¥4,700



B-28 吹墨 腰丸井
大 Φ220 x H82 700g 1,400cc ¥4,750
小 Φ193 x H75 540g 1,200cc ¥4,000



B-29 黒釉 腰丸井
大 Φ220 x H82 700g 1,400cc ¥4,550
小 Φ193 x H75 540g 1,200cc ¥3,750



B-30 青磁 腰丸井
大 Φ220 x H82 700g 1,400cc ¥4,200
小 Φ193 x H75 540g 1,200cc ¥3,400



B-31 染唐草 腰丸井
大 Φ220 x H82 700g 1,400cc ¥5,150
小 Φ193 x H75 540g 1,200cc ¥4,350



B-32 ルリ釉銀線文様 腰丸井
大 Φ220 x H82 700g 1,400cc ¥4,850
小 Φ193 x H75 540g 1,200cc ¥5,650



B-33 白磁 腰丸井
大 Φ220 x H82 700g 1,400cc ¥4,150
小 Φ193 x H75 540g 1,200cc ¥3,550



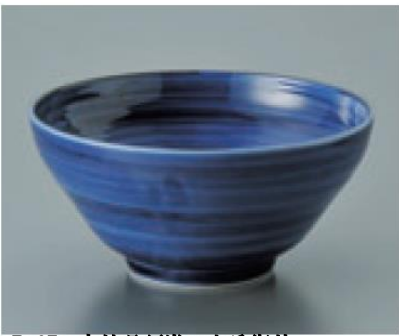
B-34 朱釉 六兵衛井
大 Φ205 x H90 610g 1,600cc ¥5,150
小 Φ187 x H83 525g 1,000cc ¥4,400
特小 Φ158 x H72 330g 750cc ¥3,400



B-35 赤独楽筋 六兵衛井
大 Φ205 x H90 610g 1,600cc ¥4,900
小 Φ187 x H83 525g 1,000cc ¥4,200
特小 Φ158 x H72 330g 750cc ¥3,150



B-36 太刷毛 六兵衛井
大 Φ205 x H90 610g 1,600cc ¥4,650
小 Φ187 x H83 525g 1,000cc ¥3,950
特小 Φ158 x H72 330g 750cc ¥2,900



B-37 内外具須巻 六兵衛井
 大 Φ205 x H90 610g 1,600cc ¥4,400
 小 Φ187 x H83 525g 1,000cc ¥3,700
 特小 Φ158 x H72 330g 750cc ¥2,650



B-38 白磁 六兵衛井
 大 Φ205 x H90 610g 1,600cc ¥3,950
 小 Φ187 x H83 525g 1,000cc ¥3,200
 特小 Φ158 x H72 330g 750cc ¥2,400



B-39 黒釉 六兵衛井
 大 Φ205 x H90 610g 1,600cc ¥4,400
 小 Φ187 x H83 525g 1,000cc ¥3,700
 特小 Φ158 x H72 330g 750cc ¥2,650



B-40 錆刷毛 六兵衛井
 大 Φ205 x H90 610g 1,600cc ¥4,650
 小 Φ187 x H83 525g 1,000cc ¥3,850
 特小 Φ158 x H72 330g 750cc ¥2,750



B-41 青磁 段付井
 大 Φ210 x H90 650g 1,700cc ¥4,300
 小 Φ177 x H87 460g 1,200cc ¥3,100



B-42 吹墨 段付井
 大 Φ210 x H90 650g 1,700cc ¥5,000
 小 Φ177 x H87 460g 1,200cc ¥4,000



B-43 刷毛千段 段付井
 大 Φ210 x H90 650g 1,700cc ¥4,750
 小 Φ177 x H87 460g 1,200cc ¥3,750



B-44 太刷毛 段付井
 大 Φ210 x H90 650g 1,700cc ¥5,000
 小 Φ177 x H87 460g 1,200cc ¥4,000



B-45 うず 段付井
 大 Φ210 x H90 650g 1,700cc ¥4,000
 小 Φ177 x H87 460g 1,200cc ¥3,750



B-46 ルリ釉金刷毛文様 段付井
 大 Φ210 x H90 650g 1,700cc ¥5,500
 小 Φ177 x H87 460g 1,200cc ¥4,400



B-47 白磁 段付井
 大 Φ210 x H90 650g 1,700cc ¥4,050
 小 Φ177 x H87 460g 1,200cc ¥3,000



B-48 朱釉 段付井
 大 Φ210 x H90 650g 1,700cc ¥5,500
 小 Φ177 x H87 460g 1,200cc ¥4,250

軽量強化磁器



B-49 白磁 6.5寸千段そば井 5.2寸千段そば井
 Φ198 x H83 515g 1,100cc ¥3,300 Φ158 x H80 370g 700cc ¥2,550



B-50 染付唐草 6.5寸千段そば井 5.2寸千段そば井
 Φ198 x H83 515g 1,100cc ¥3,900 Φ158 x H80 370g 700cc ¥3,000



B-51 外呉須巻 6.5寸千段そば井 5.2寸千段そば井
 Φ198 x H83 515g 1,100cc ¥3,650 Φ158 x H80 370g 700cc ¥2,750



B-52 黒マット 6.5寸千段そば井 5.2寸千段そば井
 Φ198 x H83 515g 1,100cc ¥3,550 Φ158 x H80 370g 700cc ¥2,700



B-53 呉須線 6.5寸千段そば井 5.2寸千段そば井
 Φ198 x H83 515g 1,100cc ¥3,550 Φ158 x H80 370g 700cc ¥2,700



B-54 白磁 5.2寸丸井
 Φ158 x H83 515g 1,100cc ¥2,700



B-55 錆刷毛 5.2寸丸井
 Φ158 x H83 515g 1,100cc ¥2,950



B-56 朱釉 5.2寸丸井
 Φ158 x H83 515g 1,100cc ¥3,700



B-57 黒釉 5.2寸丸井
 Φ158 x H83 515g 1,100cc ¥2,950

軽量強化磁器



黒マット



B-70 リム付ミート皿
 Φ230 x H36 375g ¥3,200
B-74 花型ケーキ皿
 Φ195 x H23 270g ¥2,850

B-71 カレー皿(小)
 192 x 152 x H43 255g ¥2,650
B-75 花型パン皿
 Φ175 x H22 225g ¥2,200

B-72 カレー皿(大)
 267 x 193 x H58 460g ¥4,500
B-76 ミート皿
 Φ232 x H27 430g ¥3,650

B-73 楕円皿
 250 x 175 x H55 510g ¥3,900

白磁



B-77 リム付ミート皿
 Φ230 x H36 375g ¥3,000
B-81 花型ケーキ皿
 Φ195 x H23 270g ¥2,750

B-78 カレー皿(小)
 192 x 152 x H43 255g ¥2,450
B-82 花型パン皿
 Φ175 x H22 225g ¥2,100

B-79 カレー皿(大)
 267 x 193 x H58 460g ¥4,300
B-83 ミート皿
 Φ232 x H27 430g ¥3,300

B-80 楕円皿
 250 x 175 x H55 510g ¥3,750